



TATAMI

Collection Osmanthus

L'histoire de la collection

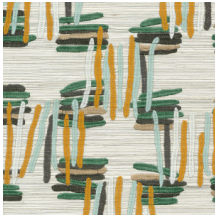
Le luxe et la sophistication. Tels sont les maîtres mots d'Osmanthus qui vous convie à un voyage en Extrême-Orient. Grâce à des matières comme le sisal, le coton ou le chanvre, la collection incarne le trait d'union parfait, le juste équilibre entre l'esthétisme de la broderie et la pureté de la nature.

Spécifications techniques

Référence	<u>54520</u> • Green Almond
Catégorie de produit	Couture
Composition	Revêtement mural naturel sur intissé
Description	Une broderie en relief scintillante sur un fond semblable à une natte de tatami
Dimensions	Rouleaux de 3,20 m x 0,86 m = 2,75 m ²
Raccord	Raccord droit 40 cm
Adhésive	Arte Clearpro ou une colle à dispersion de bonne qualité
Comment encoller	Humidifier le produit, encoller le mur et encoller les lés
Résistance à la lumière	Solidité modérée des coloris à la lumière
Comment enlever	Arrachable à sec
Résistance au feu EU	B-s1, d0
Résistance au feu US	Class A
Maintenance	Epongeable au moment de la pose (tamponner la colle humide)



Couleurs (5)



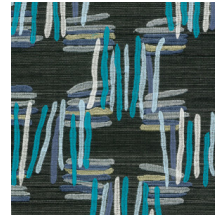
54520



54521



54522

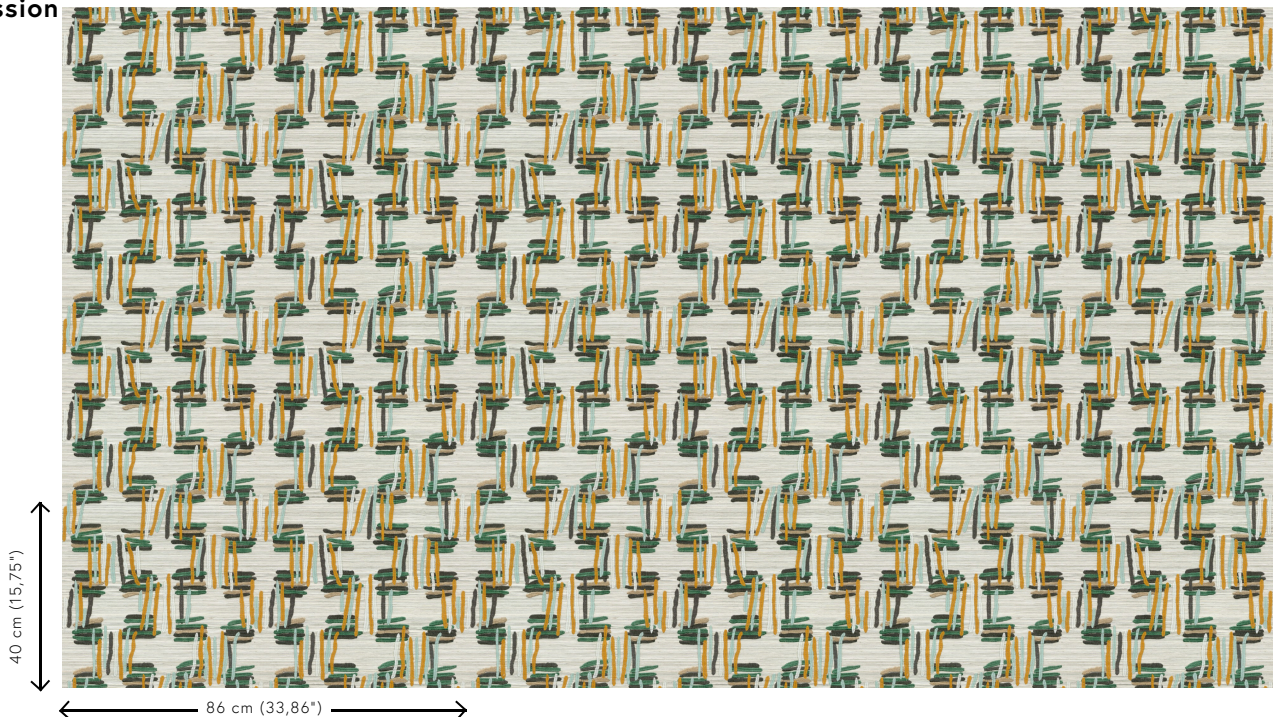


54523



54524

Impression



Plus d'infos? [Cliquez ici](#)

Commandez des échantillons, calculez des quantités, consultez des vidéos d'instructions, téléchargez des informations techniques et plus: www.arte-international.com



ARTE®

wallcoverings for the ultimate in refinement