

SAMBE

Collection Osmanthus

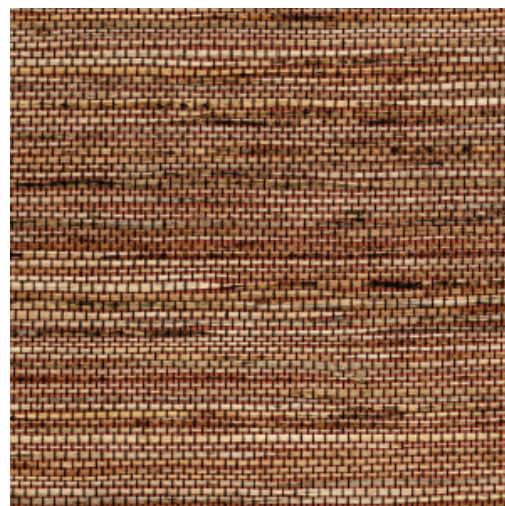


L'histoire de la collection

Le luxe et la sophistication. Tels sont les maîtres mots d'Osmanthus qui vous convie à un voyage en Extrême-Orient. Grâce à des matières comme le sisal, le coton ou le chanvre, la collection incarne le trait d'union parfait, le juste équilibre entre l'esthétisme de la broderie et la pureté de la nature.

Spécifications techniques

Référence	<u>54553</u> • Natural Spice
Catégorie de produit	Exquise
Composition	Revêtement mural naturel sur intissé
Description	Faites la connaissance de Sambe, tissu traditionnel coréen, détourné ici en un revêtement mural authentique
Dimensions	Largeur 91,44 cm / livrable au mètre linéaire
Raccord	Raccord libre 0 cm
Adhésive	Arte Clearpro ou une colle à dispersion de bonne qualité
Comment encoller	Encoller les murs
Résistance à la lumière	Solidité modérée des coloris à la lumière
Comment enlever	Arrachable à sec
Résistance au feu EU	B-s1, d0
Résistance au feu US	Class A
Maintenance	Epongeable au moment de la pose (tamponner la colle humide)



Couleurs (5)



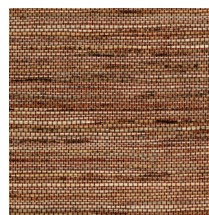
54550



54551



54552



54553



54554

Plus d'infos? [Cliquez ici](#)

Commandez des échantillons, calculez des quantités, consultez des vidéos d'instructions, téléchargez des informations techniques et plus: www.arte-international.com



ARTE®

wallcoverings for the ultimate in refinement