

GELOMA

Collection Osmanthus

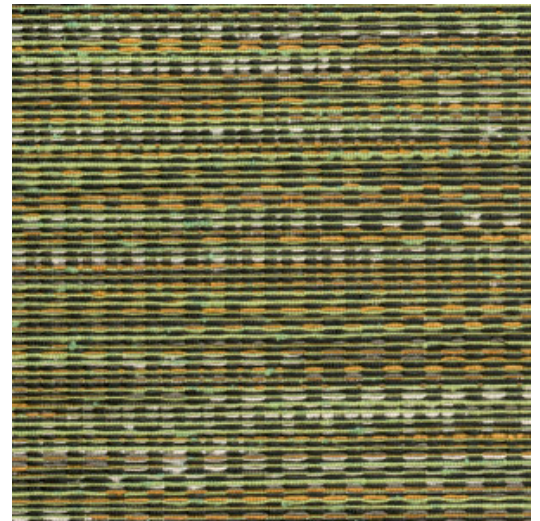


L'histoire de la collection

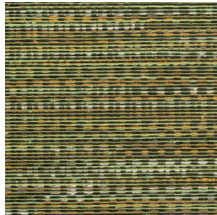
Le luxe et la sophistication. Tels sont les maîtres mots d'Osmanthus qui vous convie à un voyage en Extrême-Orient. Grâce à des matières comme le sisal, le coton ou le chanvre, la collection incarne le trait d'union parfait, le juste équilibre entre l'esthétisme de la broderie et la pureté de la nature.

Spécifications techniques

Référence	<u>54560</u> • Spring Green
Catégorie de produit	Couture
Composition	Revêtement mural textile sur intissé
Description	Comment résister au charme raffiné de ce textile aux fils multicolores et brillants, brodés en jacquard ?
Dimensions	Largeur 137 cm / livrable au mètre linéaire
Raccord	Raccord libre 0 cm
Adhésive	Arte Clearpro ou une colle à dispersion de bonne qualité
Comment encoller	Encoller les murs
Résistance à la lumière	Bonne solidité des coloris à la lumière
Comment enlever	Arrachable à sec
Résistance au feu EU	Disponible sur demande
Résistance au feu US	Class A
Maintenance	Lavable



Couleurs (5)



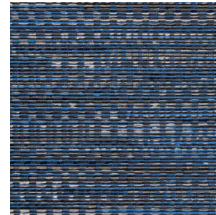
54560



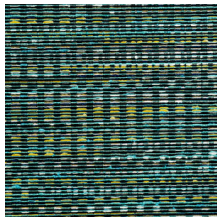
54561



54562



54563



54564

Plus d'infos? [Cliquez ici](#)

Commandez des échantillons, calculez des quantités, consultez des vidéos d'instructions, téléchargez des informations techniques et plus: www.arte-international.com



ARTE®

wallcoverings for the ultimate in refinement