



# MAJESTO

Collection Le Couturier

## L'histoire de la collection

Mode et design cohabitent, et le lien qui les unit est une évidence, la frontière parfois poreuse. Chez Arte, nous avons pensé une gamme de revêtements muraux inspirés directement de la haute couture. Cet univers unique où la maîtrise du métier est la clé, où le savoir-faire hautement qualifié, le talent du couturier sont fondamentaux. Techniques spécifiques et matières d'excellence tirées de l'univers de la haute couture ont trouvé aisément leur place sur nos murs. Prêt(e) à découvrir notre ligne où mode et design fusionnent ?

## Spécifications techniques

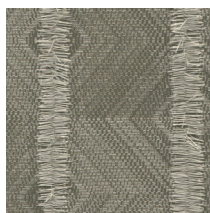
Référence	<u>58510</u> • Caramel
Catégorie de produit	Couture
Composition	Revêtement mural textile sur intissé
Description	Majesto, où le motif incroyable d'un canevas composé de blocs rectilignes, façonnés lors du tissage
Dimensions	Largeur 136 cm / livrable au mètre linéaire
Raccord	Raccord droit 40 cm
Adhésive	Arte Clearpro ou une colle à dispersion de bonne qualité
Comment encoller	Encoller les murs
Résistance à la lumière	Bonne solidité des coloris à la lumière
Comment enlever	Arrachable à sec
Résistance au feu EU	C-s1, d0
Résistance au feu US	Class A
Maintenance	Epongeable au moment de la pose (tamponner la colle humide)



### Couleurs (3)



58 510



58 511



58 512

### Impression



Plus d'infos? [Cliquez ici](#)

Commandez des échantillons, calculez des quantités, consultez des vidéos d'instructions, téléchargez des informations techniques et plus: [www.arte-international.com](http://www.arte-international.com)



ARTE®

wallcoverings for the ultimate in refinement