



DAMAS

Collection Flamant Suite V - Mystic Impressions

L'histoire de la collection

Pour créer cette collection, nous avons compulsé les archives et les vieux ouvrages à la recherche de motifs floraux du XIXe siècle. À cette époque, les fleurs et les feuillages étaient très à la mode. Dans les milieux aisés notamment, il était fréquent de trouver des objets quotidiens ornés de la sorte. Cette collection propose une interprétation inédite des deux motifs classiques qui lui ont servi de point de départ. Le premier est un ensemble léger et gracieux de fleurs et de feuilles ; le deuxième, un peu plus solennel. On dirait que les deux motifs ont été tamponnés sur une structure de toile. Ils se marient à merveille avec l'uni Lin.

Spécifications techniques

| | |
|-------------------------|---|
| Référence | <u>59100</u> |
| Catégorie de produit | Refined |
| Composition | Papier peint sur intissé |
| Dimensions | Rouleaux de 8,50 m x 0,70 m = 6 m ² |
| Raccord | Raccord droit 64 cm |
| Adhésive | Colle pour revêtement mural sur intissé comme Arte Clearpro |
| Comment encoller | Encoller les murs |
| Résistance à la lumière | Bonne solidité des coloris à la lumière |
| Comment enlever | Arrachable à sec |
| Résistance au feu EU | B-s1, d0 |
| Résistance au feu US | Class A |
| Maintenance | Lessivable |
| IMO Certified | |



Couleurs (6)



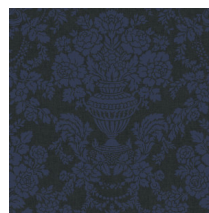
59100



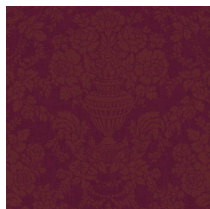
59101



59102



59103



59104



59105

Plus d'infos? [Cliquez ici](#)

Commandez des échantillons, calculez des quantités, consultez des vidéos d'instructions, téléchargez des informations techniques et plus: www.arte-international.com



ARTE®

wallcoverings for the ultimate in refinement