

TAMBA

Collection Tali



L'histoire de la collection

Tali signifie « corde » en indonésien. Un nom tout trouvé donc, pour désigner cette collection raffinée de revêtements muraux en vinyle où chaque motif s'inspire des différentes sortes de cordes employées en Indonésie et de leurs multiples textures. Réalisée à la main, la collection Tali est un hommage au savoir-faire artisanal du pays et vous permettra de façonner d'élégantes et uniques décorations murales.

Spécifications techniques

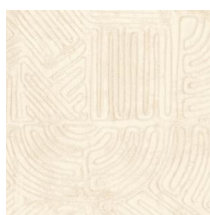
Référence	<u>60722</u> • Sand
Catégorie de produit	Refined
Composition	Papier peint en vinyle sur papier
Description	Motif géométrique réalisé en cordelettes, recouvert d'une couche de plâtre semi-transparente et reproduit sur un revêtement en vinyle
Dimensions	Rouleaux de 10,05 m x 1,00 m = 10 m ²
Raccord	Raccord droit 95 cm
Adhésive	Arte Clearpro ou une colle à dispersion de bonne qualité
Comment encoller	Méthode 1 : encoller le mur et humidifier les lés. Méthode 2 : encoller les lés.
Résistance à la lumière	Bonne solidité des coloris à la lumière
Comment enlever	Pelable
Résistance au feu EU	B-s2, d0
Résistance au feu US	Class A
Maintenance	Lessivable



Couleurs (12)



60720



60721



60722



60723



60724



60725



60726



60727



60728



60729

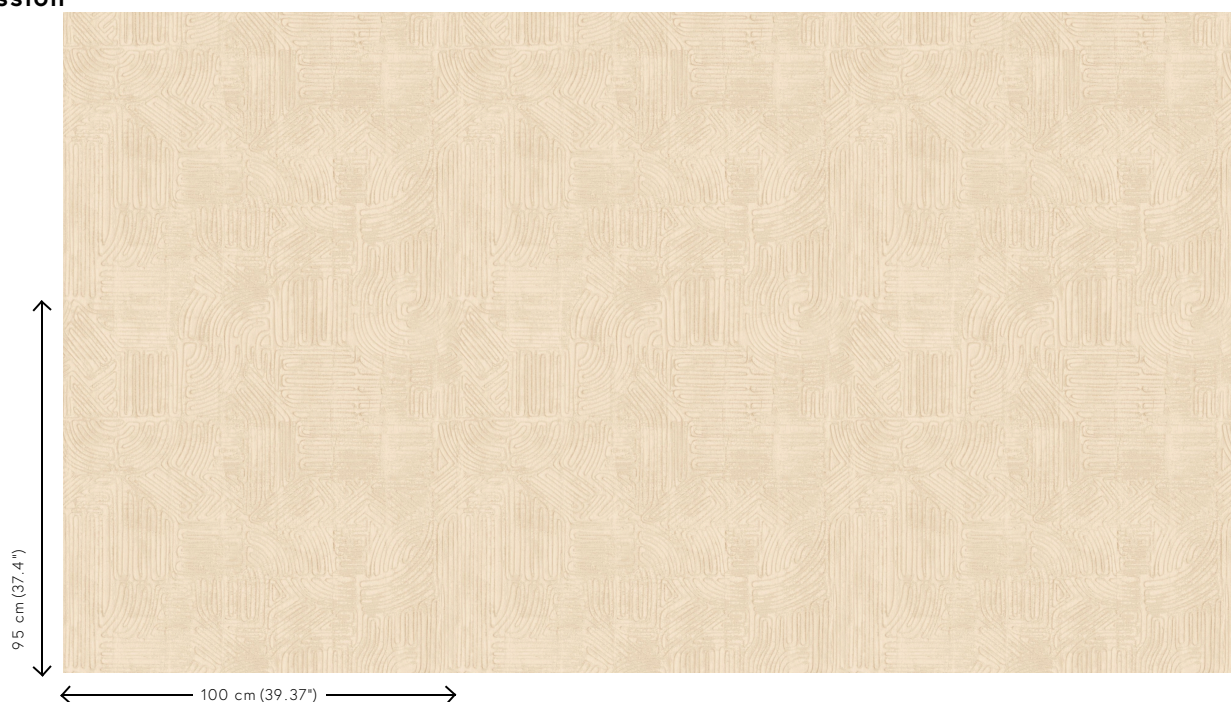


60730



60731

Impression



Plus d'infos? [Cliquez ici](#)

Commandez des échantillons, calculez des quantités, consultez des vidéos d'instructions, téléchargez des informations techniques et plus: www.arte-international.com



ARTE®

wallcoverings for the ultimate in refinement