



# TAMBA

Collection Textura Ignis

## L'histoire de la collection

Faites la connaissance de Textura Ignis. Une gamme de papiers peints aux jeux de textures qui vous surprendra en s'invitant sur vos murs. Chaque motif est l'interprétation réussie d'une matière exceptionnelle et luxueuse - à l'image de la soie, la laine, le tissu bouclette - mêlés à de solides enduits ou cordages. Ces singulières textures se dévoilent sur un vinyle de grande qualité qui leur confère un réalisme saisissant. Ignis – qui signifie feu en latin – un nom hautement évocateur pour désigner une collection pleine de caractère et de chaleur.

## Spécifications techniques

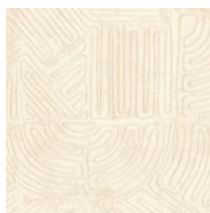
|                         |   |
|-------------------------|---|
| Référence               | <u>60731A</u> • Mushroom  |
| Catégorie de produit    | Refined   |
| Composition             | Papier peint en vinyle sur papier   |
| Description             | Motif géométrique réalisé en cordelettes, recouvert d'une couche de plâtre semi-transparente et reproduit sur un revêtement en vinyle |
| Dimensions              | Rouleaux de 10,05 m x 1,00 m = 10 m <sup>2</sup>  |
| Raccord                 | Raccord droit 95 cm   |
| Adhésive                | Arte Clearpro ou une colle à dispersion de bonne qualité  |
| Comment encoller        | Méthode 1 : encoller le mur et humidifier les lés. Méthode 2 : encoller les lés.  |
| Résistance à la lumière | Bonne solidité des coloris à la lumière   |
| Comment enlever         | Pelable   |
| Résistance au feu EU    | B-s2, d0  |
| Résistance au feu US    | Class A   |
| Maintenance             | Lessivable  |



## Couleurs (10)



60720A



60721A



60722A



60723A



60724A



60725A



60726A



60727A



60729A



60731A

## Impression



Plus d'infos? [Cliquez ici](#)

Commandez des échantillons, calculez des quantités, consultez des vidéos d'instructions, téléchargez des informations techniques et plus: [www.arte-international.com](http://www.arte-international.com)



ARTE®

wallcoverings for the ultimate in refinement