



BOTANIC

Collection Manila

L'histoire de la collection

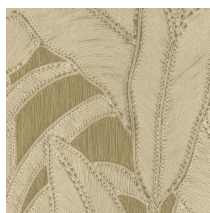
Le mariage de dessins floraux et de formes organiques est le fil conducteur de toute la collection Manila.

Spécifications techniques

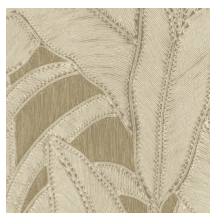
| | |
|-------------------------|--|
| Référence | 64505 • Eclipse |
| Catégorie de produit | Refined |
| Composition | Papier peint en vinyle sur papier |
| Description | Inspiré d'une corde méticuleusement incrustée dans un motif floral |
| Dimensions | Rouleaux de 10,05 m x 0,70 m = 7 m ² |
| Raccord | Raccord droit 90 cm |
| Adhésive | Arte Clearpro ou une colle à dispersion de bonne qualité |
| Comment encoller | Méthode 1 : encoller le mur et humidifier les lés. Méthode 2 : encoller les lés. |
| Résistance à la lumière | Bonne solidité des coloris à la lumière |
| Comment enlever | Pelable |
| Résistance au feu EU | B-s2, d0 |
| Résistance au feu US | Class A |
| Maintenance | Lessivable |



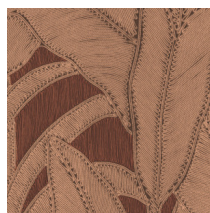
Couleurs (6)



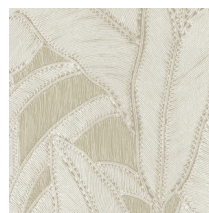
64500



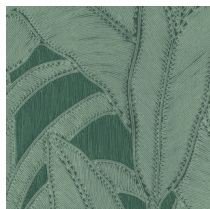
64501



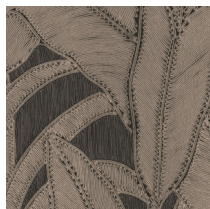
64502



64503



64504



64505

Impression



Plus d'infos? [Cliquez ici](#)

Commandez des échantillons, calculez des quantités, consultez des vidéos d'instructions, téléchargez des informations techniques et plus: www.arte-international.com



ARTE®

wallcoverings for the ultimate in refinement