

# ATLAS

Collection Manila



## L'histoire de la collection

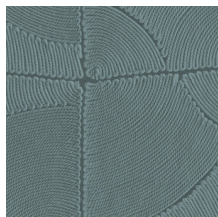
Le mariage de dessins floraux et de formes organiques est le fil conducteur de toute la collection Manila.

## Spécifications techniques

Référence	<u>64534</u> • Sand
Catégorie de produit	Refined
Composition	Papier peint en vinyle sur papier
Description	Inspiré par une corde méticuleusement incrustée dans un motif de blocs organiques
Dimensions	Rouleaux de 10,05 m x 0,70 m = 7 m <sup>2</sup>
Raccord	Raccord sauté 90/45 cm
Adhésive	Arte Clearpro ou une colle à dispersion de bonne qualité
Comment encoller	Méthode 1 : encoller le mur et humidifier les lés. Méthode 2 : encoller les lés.
Résistance à la lumière	Bonne solidité des coloris à la lumière
Comment enlever	Pelable
Résistance au feu EU	B-s2, d0
Résistance au feu US	Class A
Maintenance	Lessivable



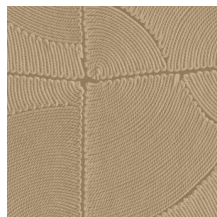
## Couleurs (6)



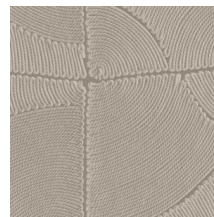
64530



64531



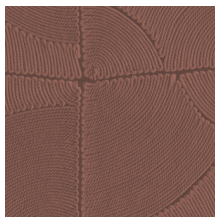
64532



64533

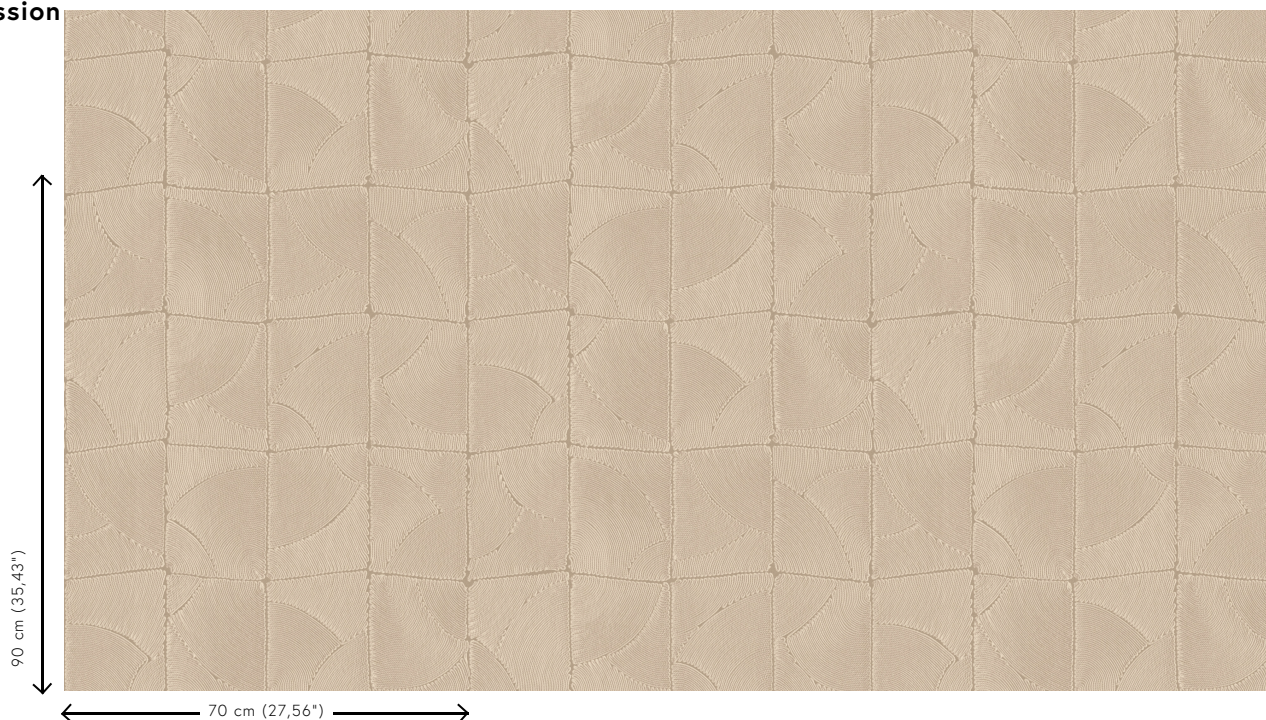


64534



64535

## Impression



Plus d'infos? [Cliquez ici](#)

Commandez des échantillons, calculez des quantités, consultez des vidéos d'instructions, téléchargez des informations techniques et plus: [www.arte-international.com](http://www.arte-international.com)



ARTE®

wallcoverings for the ultimate in refinement