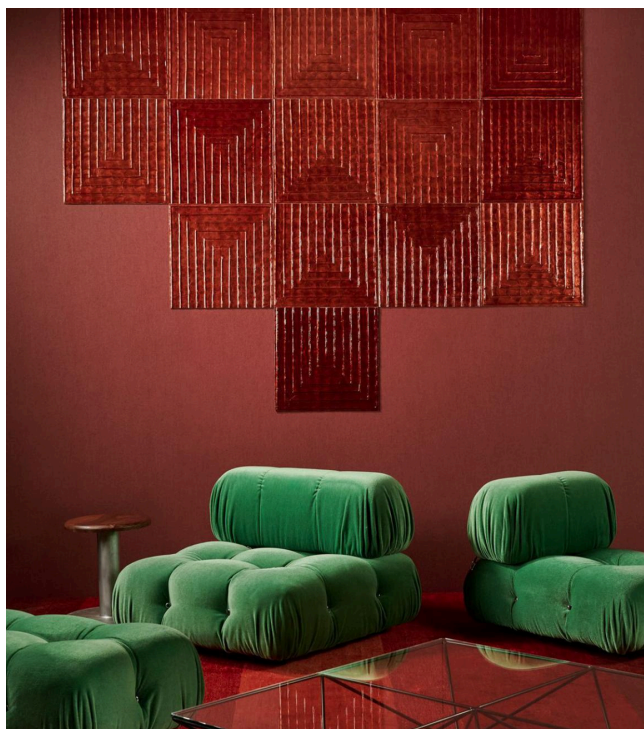


CORNICE

Collection Luster



L'histoire de la collection

À l'époque coloniale espagnole, les coquilles de Capiz étaient souvent utilisées comme substitut au verre pour les fenêtres. Faciles à trouver, résistantes au temps qui passe, leur translucidité leur permet, en outre, de merveilleusement filtrer la lumière du jour. Baptisée Placuna placenta, la Capiz est également connue sous le nom d'huître perlière.

Spécifications techniques

Référence	<u>70332</u> • Sandstone
Catégorie de produit	Couture
Composition	Revêtement mural naturel sur intissé
Description	Coquilles de Capiz incrustées à la main offrant remarquable relief et brillance nacrée luxueuse
Dimensions	Carreaux de 50 cm x 50 cm
Raccord	Raccord droit 50 cm
Remarque	Cornice est un revêtement mural décoratif. Les carreaux sont résistants aux éclaboussures mais ne conviennent pas à une exposition de longue durée à l'eau. Utilisez la colle spécialement conçue d'Arte « Clearpro Extreme » (consommation: 1kg = 5 m ² , vendu par 5 kg) ou une colle de montage équivalente facile à travailler. Unité de commande 4 plaques/boîte.
Adhésive	Arte Clearpro Extreme ou une colle de montage équivalente facile à travailler
Comment encoller	Encoller les lés
Résistance à la lumière	Solidité modérée des coloris à la lumière
Classement au feu EU	D-s1, d0
Classement au feu US	Class A
Maintenance	Lessivable



Couleurs (4)



70330



70331

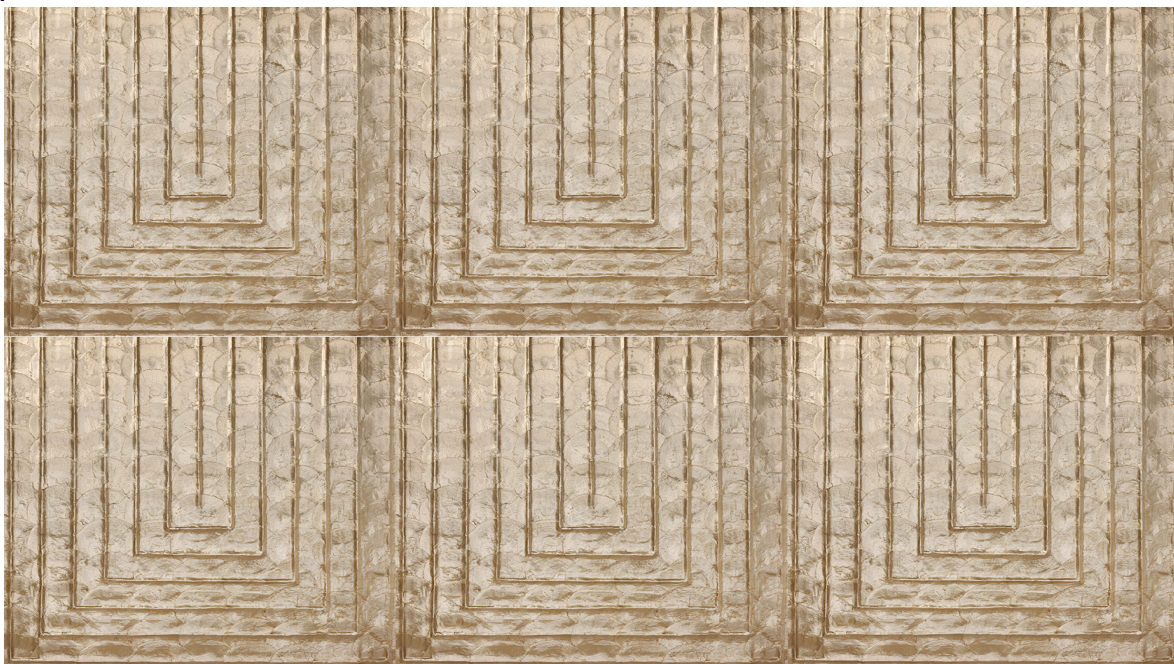


70332



70333

Impression



Plus d'infos? [Cliquez ici](#)

Commandez des échantillons, calculez des quantités, consultez des vidéos d'instructions, téléchargez des informations techniques et plus: www.arte-international.com



ARTE®

wallcoverings for the ultimate in refinement