

JAVA

Collection Expedition

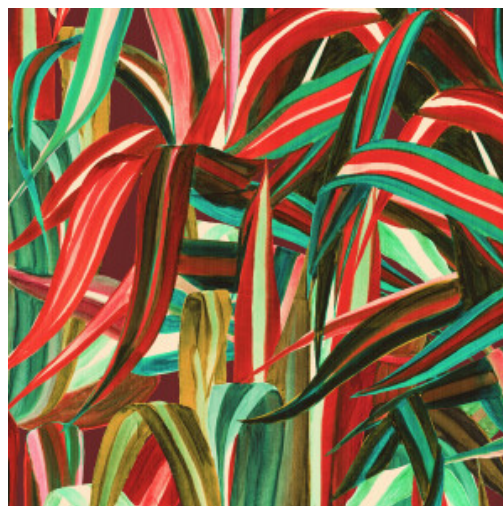


L'histoire de la collection

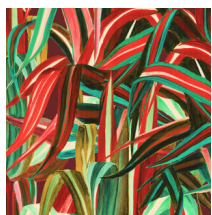
Les voyages lointains et les destinations exotiques titillent notre imagination depuis des siècles. Le monde numérique ayant ses limites, une envie nous taraude : découvrir certains endroits par nous-mêmes. L'Égypte, la Perse, l'Inde, Java, la Chine, etc. Situées le long de la route de la soie, ces destinations mettent tous nos sens en éveil.

Spécifications techniques

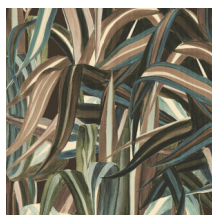
Référence	<u>72010</u> • Cherry
Catégorie de produit	Exquise
Composition	Revêtement mural naturel sur intissé
Description	Un décor botanique exubérant qui a l'air d'avoir été dessiné à la main, imprimé sur un fil-à-fil en toile de jute
Dimensions	Largeur 100 cm / livrable au mètre linéaire
Raccord	Raccord sauté 200/100 cm
Remarque	Java est fabriqué à partir de fibres de jute naturelles. Celles-ci sont alignées verticalement et collées à la surface avec la technique du fil-à-fil, créant une surface textile unique. L'irrégularité du fil de jute est typique d'un produit naturel et améliore la beauté du revêtement mural
Adhésive	Arte Clearpro ou une colle à dispersion de bonne qualité
Comment encoller	Encoller les murs
Résistance à la lumière	Bonne solidité des coloris à la lumière
Comment enlever	Arrachable à sec
Résistance au feu EU	B-s1, d0
Résistance au feu US	Class A
Maintenance	Epongeable au moment de la pose (tamponner la colle humide)



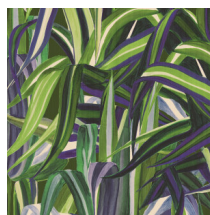
Couleurs (3)



72010

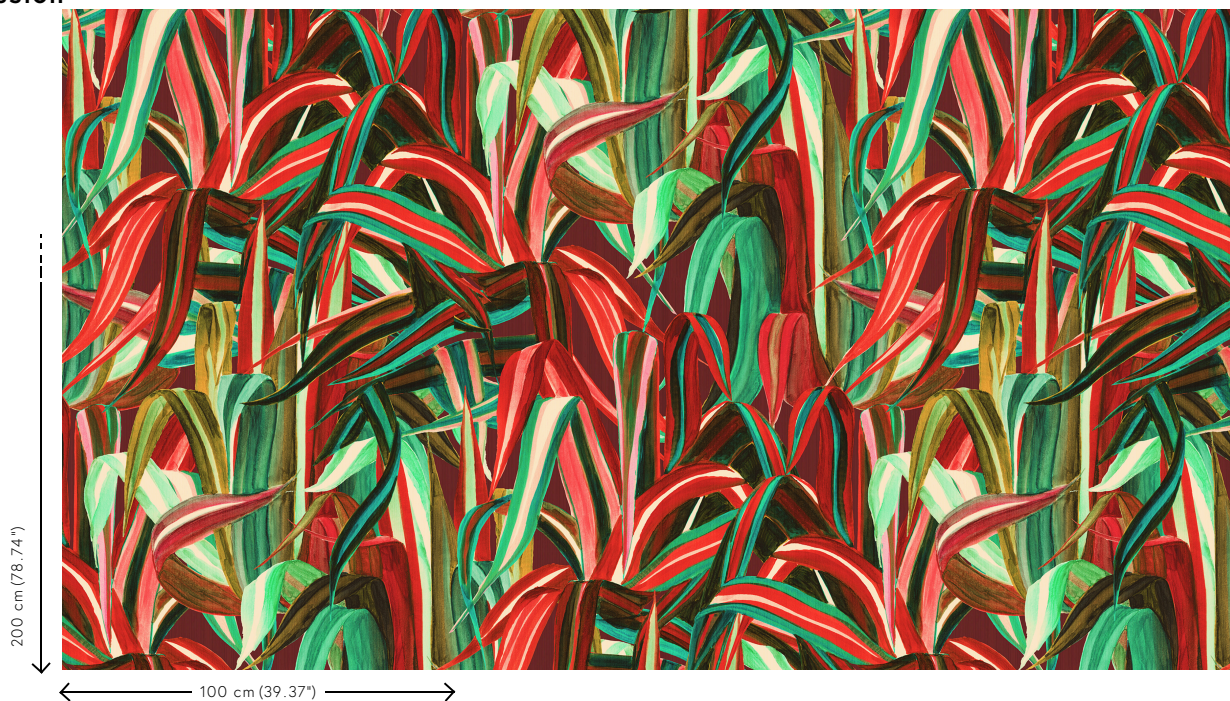


72011



72012

Impression



Plus d'infos? [Cliquez ici](#)

Commandez des échantillons, calculez des quantités, consultez des vidéos d'instructions, téléchargez des informations techniques et plus: www.arte-international.com



ARTE®

wallcoverings for the ultimate in refinement