



# JAVA

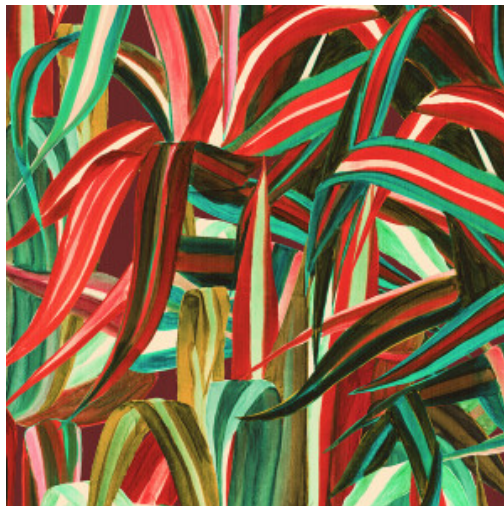
Collection Décors & Panoramiques

## L'histoire de la collection

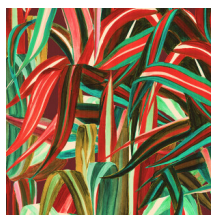
Chaque panoramique ou décor vous plonge dans un conte de fées ou une histoire intrigante. Non seulement le dessin fait appel à l'imagination, mais le matériau utilisé suscite également la surprise, des looks de soie veloutés et tissus bouclés aux effets de lin sophistiqués.

## Spécifications techniques

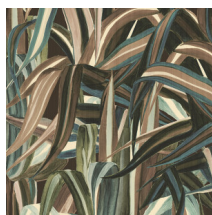
Référence	<u>72010A</u> • Cherry
Catégorie de produit	Exquise
Composition	Revêtement mural naturel sur intissé
Description	Un décor botanique exubérant qui a l'air d'avoir été dessiné à la main, imprimé sur un fil-à-fil en toile de jute
Dimensions	Largeur 100 cm / livrable au mètre linéaire
Raccord	Raccord sauté 200/100 cm
Remarque	Java est fabriqué à partir de fibres de jute naturelles. Celles-ci sont alignées verticalement et collées à la surface avec la technique du fil-à-fil, créant une surface textile unique. L'irrégularité du fil de jute est typique d'un produit naturel et améliore la beauté du revêtement mural
Adhésive	Arte Clearpro ou une colle à dispersion de bonne qualité
Comment encoller	Encoller les murs
Résistance à la lumière	Bonne solidité des coloris à la lumière
Comment enlever	Arrachable à sec
Résistance au feu EU	B-s1, d0
Résistance au feu US	Class A
Maintenance	Epongeable au moment de la pose (tamponner la colle humide)



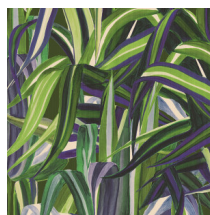
### Couleurs (3)



72010A



72011A



72012A

### Impression



Plus d'infos? [Cliquez ici](#)

Commandez des échantillons, calculez des quantités, consultez des vidéos d'instructions, téléchargez des informations techniques et plus: [www.arte-international.com](http://www.arte-international.com)



ARTE®

wallcoverings for the ultimate in refinement