

ANICCA

Collection Kanso



L'histoire de la collection

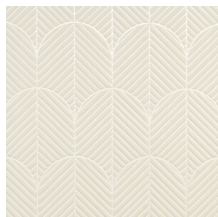
Bienvenue dans le monde de Kanso. Un univers apaisant qui applique le minimalisme nippon à la perfection, l'adaptant à la décoration intérieure. Combinant un ensemble de motifs géométriques à l'apparente simplicité, Kanso incarne le design dans toute sa quintessence. La texture des revêtements muraux apportera du relief à chacune de vos pièces tandis que le velours tout doux saura créer une ambiance chaleureuse à une décoration dans laquelle il fera bon de se blottir. Une collection empreinte d'un luxe discret où chaque motif et nuance de couleur ont été choisis avec le plus grand soin. Mot d'ordre : viser l'élégance intemporelle.

Spécifications techniques

Référence	<u>72523</u> • Sesame
Catégorie de produit	Couture
Composition	Revêtement mural textile 3D sur intissé
Description	Un motif géométrique créant un fascinant effet 3D, à la douce finition veloutée
Dimensions	Largeur 120 cm / livrable au mètre linéaire
Raccord	Raccord libre 0 cm, en tenant compte de la hauteur du dessin de 31 cm
Remarque	Avec traitement anti-taches et effet acoustique amélioré
Adhésive	Arte Clearpro ou une colle à dispersion de bonne qualité
Comment encoller	Encoller les murs
Résistance à la lumière	Bonne solidité des coloris à la lumière
Comment enlever	Arrachable à sec
Résistance au feu EU	C-s2, d0
Résistance au feu US	Class A
Maintenance	Epongeable au moment de la pose (tamponner la colle humide)



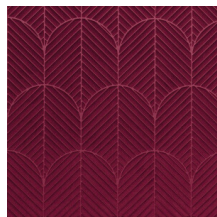
Couleurs (5)



72520



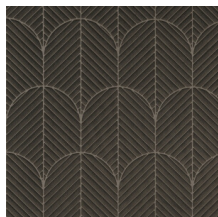
72521



72522

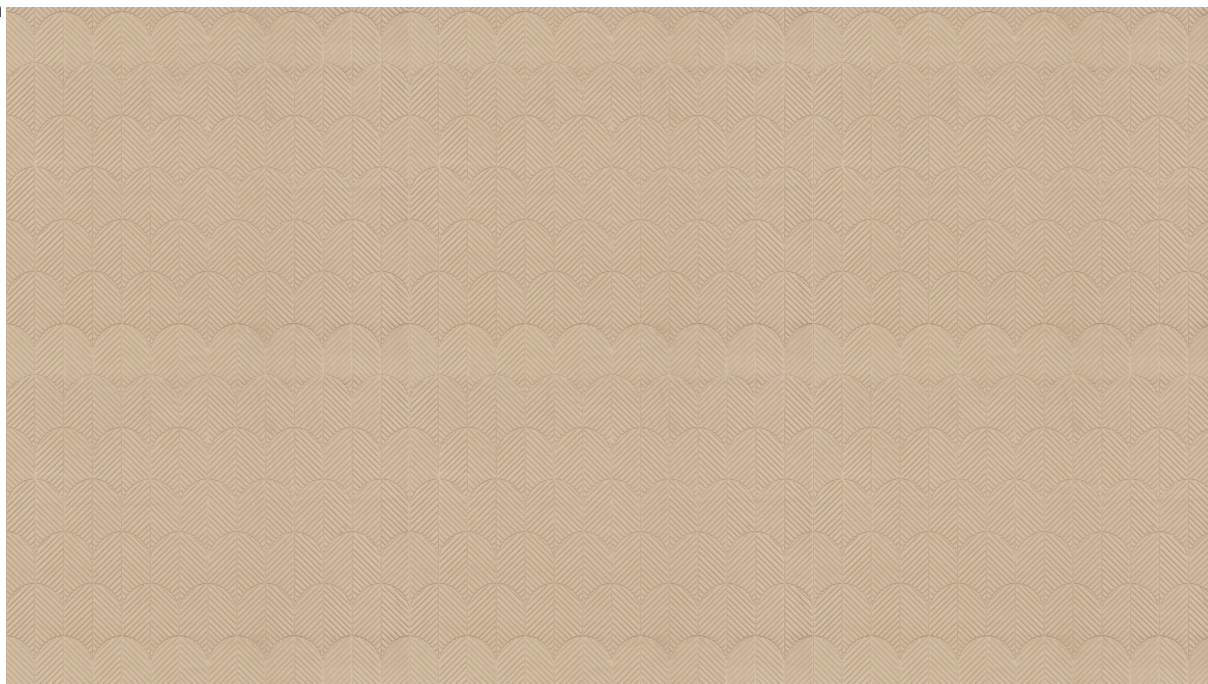


72523



72524

Impression



← 120 cm (47,24") →

Plus d'infos? [Cliquez ici](#)

Commandez des échantillons, calculez des quantités, consultez des vidéos d'instructions, téléchargez des informations techniques et plus: www.arte-international.com



ARTE®

wallcoverings for the ultimate in refinement