



BISEAU

Collection Marqueterie

L'histoire de la collection

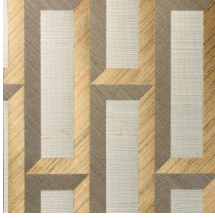
Connaissez-vous le sisal ? Une fibre naturelle issue de l'agave dont la spécificité est d'être particulièrement robuste. Tissé artisanalement, puis coupé et disposé à la main pour donner vie à une riche variété de motifs, le sisal est le point de départ de notre collection Marqueterie aux formes géométriques éblouissantes. Notre secret de fabrication qui fait toute la différence ? Le sens du tissage et les coloris choisis. Ils apportent une grande profondeur et du relief à ce revêtement mural, entièrement conçu à la main. Vibrant et vivant, à l'éclat subtil, Marqueterie capte la lumière et se métamorphose, selon l'éclairage et l'angle de la personne qui l'admire.

Spécifications techniques

| | |
|-------------------------|--|
| Référence | <u>72723</u> • Bronze Black |
| Catégorie de produit | Couture |
| Composition | Revêtement mural naturel sur intissé |
| Description | Inspiré d'un cadre décoratif aux coins biseautés, les différents sens du tissage en sisal offrent un effet 3D incomparable |
| Dimensions | Largeur 90 cm / livrable au mètre linéaire |
| Raccord | Raccord droit 25 cm |
| Adhésive | Arte Clearpro ou une colle à dispersion de bonne qualité |
| Comment encoller | Encoller le mur ainsi que le produit |
| Résistance à la lumière | Solidité modérée des coloris à la lumière |
| Comment enlever | Arrachable à sec |
| Résistance au feu EU | B-s1, d0 |
| Résistance au feu US | Class A |
| Maintenance | Epongeable au moment de la pose (tamponner la colle humide) |



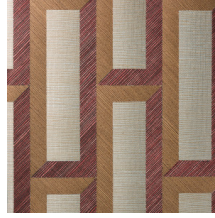
Couleurs (7)



72720



72721



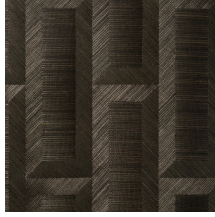
72722



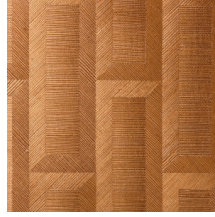
72723



72730

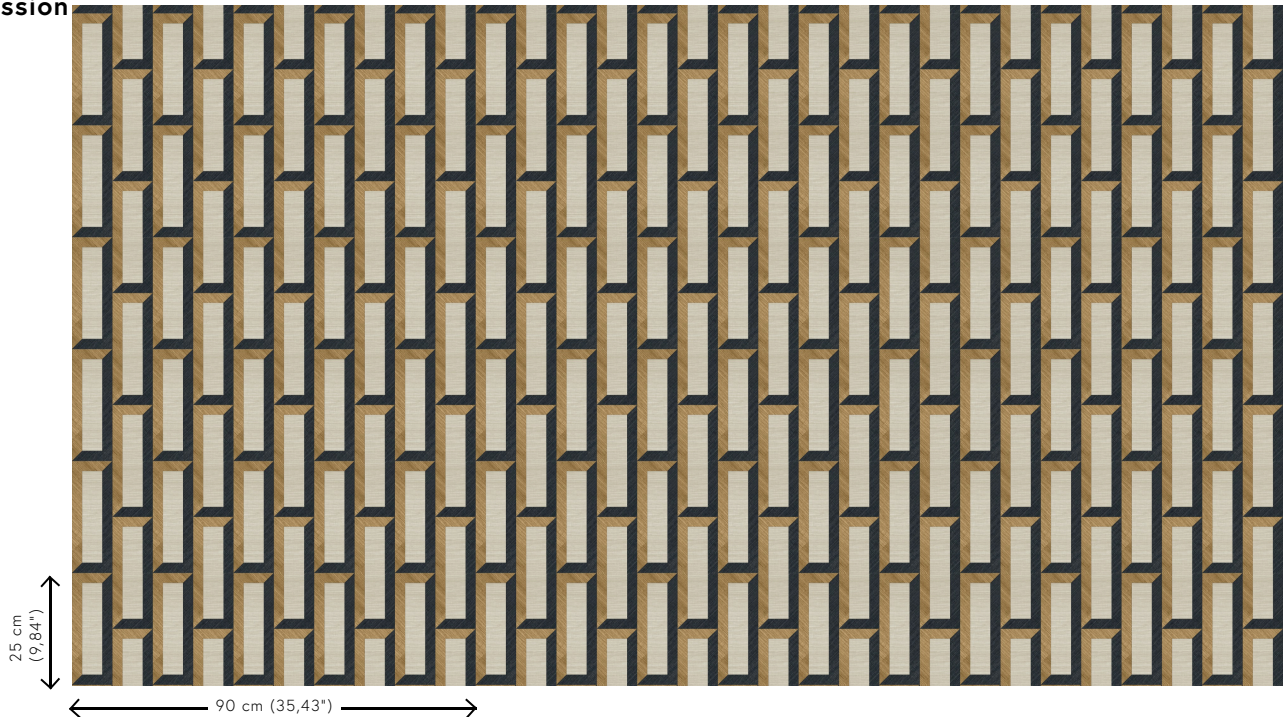


72731



72732

Impression



Plus d'infos? [Cliquez ici](#)

Commandez des échantillons, calculez des quantités, consultez des vidéos d'instructions, téléchargez des informations techniques et plus: www.arte-international.com



ARTE®

wallcoverings for the ultimate in refinement