



PUZZLE

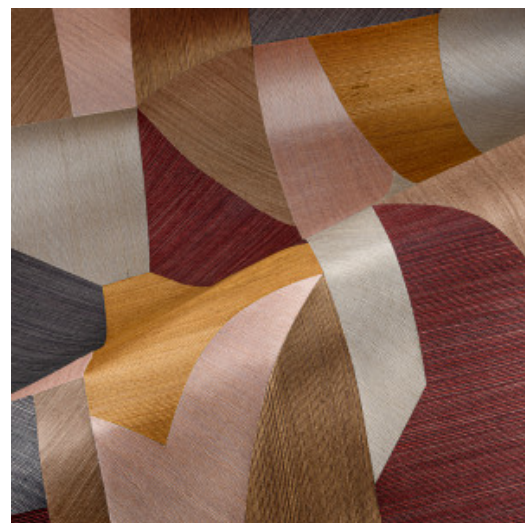
Collection Marqueterie

L'histoire de la collection

Connaissez-vous le sisal ? Une fibre naturelle issue de l'agave dont la spécificité est d'être particulièrement robuste. Tissé artisanalement, puis coupé et disposé à la main pour donner vie à une riche variété de motifs, le sisal est le point de départ de notre collection Marqueterie aux formes géométriques éblouissantes. Notre secret de fabrication qui fait toute la différence ? Le sens du tissage et les coloris choisis. Ils apportent une grande profondeur et du relief à ce revêtement mural, entièrement conçu à la main. Vibrant et vivant, à l'éclat subtil, Marqueterie capte la lumière et se métamorphose, selon l'éclairage et l'angle de la personne qui l'admire.

Spécifications techniques

Référence	<u>72770</u> • Orange Ruby
Catégorie de produit	Couture
Composition	Revêtement mural naturel sur intissé
Description	Un patchwork géométrique, coloré et aléatoire de formes droites et courbes
Dimensions	Largeur 90 cm / livrable au mètre linéaire
Raccord	Raccord droit 110 cm
Adhésive	Arte Clearpro ou une colle à dispersion de bonne qualité
Comment encoller	Encoller le mur ainsi que le produit
Résistance à la lumière	Solidité modérée des coloris à la lumière
Comment enlever	Arrachable à sec
Résistance au feu EU	B-s1, d0
Résistance au feu US	Class A
Maintenance	Epongeable au moment de la pose (tamponner la colle humide)



Couleurs (5)



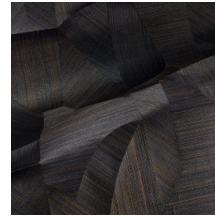
72770



72771



72780



72781



72782

Impression



Plus d'infos? [Cliquez ici](#)

Commandez des échantillons, calculez des quantités, consultez des vidéos d'instructions, téléchargez des informations techniques et plus: www.arte-international.com



ARTE®

wallcoverings for the ultimate in refinement