




# SERGÉ

Collection Essentials Les Tricots

## L'histoire de la collection

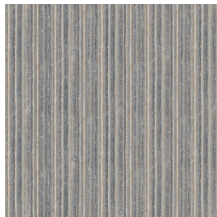
Les Tricots s'inspire du monde de la mode haute couture avec un clin d'œil aux tissus riches et aux techniques textiles spécifiques. Cette collection crée l'illusion d'un vrai textile grâce à la combinaison de techniques d'impression uniques et à l'utilisation de fils doux et veloutés. La majorité des dessins sont subtils et s'intègrent presque partout pour ajouter de la structure au mur en plus de la couleur. Le dessin au look chintz se distingue par sa brillance et sa palette de couleurs explosive.

## Spécifications techniques

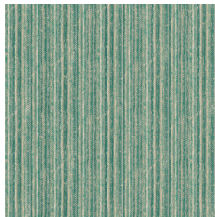
Référence	<u>73040</u> • Denim
Catégorie de produit	Refined
Composition	Papier peint sur intissé
Description	Papier peint intemporel à l'effet textile réaliste
Dimensions	Rouleaux de 8,50 m x 0,70 m = 6 m <sup>2</sup>
Raccord	Raccord libre 0 cm
Adhésive	Arte Clearpro ou une colle à dispersion de bonne qualité
Comment encoller	Encoller les murs
Résistance à la lumière	Bonne solidité des coloris à la lumière
Comment enlever	Arrachable à sec
Résistance au feu EU	B-s1, d0
Résistance au feu US	Class A
Maintenance	Lavable
IMO Certified	



## Couleurs (5)



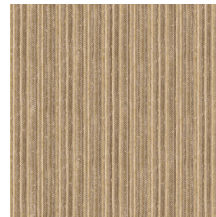
73040



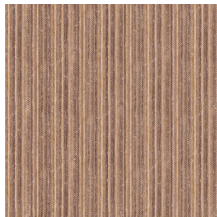
73041



73042



73043



73044

Plus d'infos? [Cliquez ici](#)

Commandez des échantillons, calculez des quantités, consultez des vidéos d'instructions, téléchargez des informations techniques et plus: [www.arte-international.com](http://www.arte-international.com)



ARTE®

wallcoverings for the ultimate in refinement