



# CHINTZ

Collection Essentials Les Tricots

## L'histoire de la collection

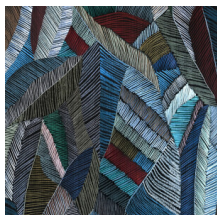
Les Tricots s'inspire du monde de la mode haute couture avec un clin d'œil aux tissus riches et aux techniques textiles spécifiques. Cette collection crée l'illusion d'un vrai textile grâce à la combinaison de techniques d'impression uniques et à l'utilisation de fils doux et veloutés. La majorité des dessins sont subtils et s'intègrent presque partout pour ajouter de la structure au mur en plus de la couleur. Le dessin au look chintz se distingue par sa brillance et sa palette de couleurs explosive.

## Spécifications techniques

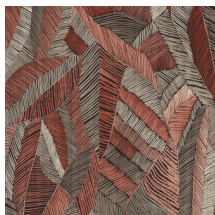
Référence	<u>73101</u> • Crimson
Catégorie de produit	Exquise
Composition	Revêtement mural textile sur intissé
Description	Revêtement mural fil-à-fil coloré avec des lignes de craie exubérantes
Dimensions	Largeur 100 cm / livrable au mètre linéaire
Raccord	Raccord sauté 183/91,5 cm
Adhésive	Arte Clearpro ou une colle à dispersion de bonne qualité
Comment encoller	Encoller les murs
Résistance à la lumière	Bonne solidité des coloris à la lumière
Comment enlever	Arrachable à sec
Résistance au feu EU	B-s1, d0
Résistance au feu US	Class A
Maintenance	Epongeable au moment de la pose (tamponner la colle humide)



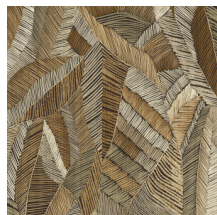
## Couleurs (5)



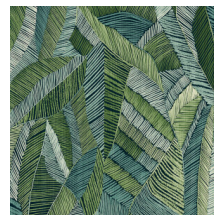
73100



73101



73102



73103



73104

## Impression



Plus d'infos? [Cliquez ici](#)

Commandez des échantillons, calculez des quantités, consultez des vidéos d'instructions, téléchargez des informations techniques et plus: [www.arte-international.com](http://www.arte-international.com)



ARTE®

wallcoverings for the ultimate in refinement