



# UNITE

Collection Oculaire

## L'histoire de la collection

Un revêtement mural fait à la main en fibres de sisal. Il s'agit d'une fibre très solide, provenant de la plante d'agave. Le sisal est en effet tissé à la main. Le tissu est ensuite découpé avec un emporte-pièce. Les éléments découpés sont incrustés et collés à la main sur un patron qui crée un effet trompe-l'œil. Ce processus doit se dérouler avec le plus grand soin et est, par conséquent, uniquement assuré par de véritables professionnels.

## Spécifications techniques

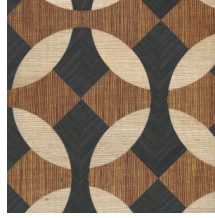
Référence	<u>80605</u>
Catégorie de produit	Couture
Composition	Revêtement mural naturel sur intissé
Description	Revêtement mural en fibres naturelles de sisal
Dimensions	Largeur 90 cm / livrable au mètre linéaire
Raccord	Raccord droit 45 cm
Adhésive	Arte Clearpro ou une colle à dispersion de bonne qualité
Comment encoller	Encoller le mur ainsi que le produit
Résistance à la lumière	Solidité modérée des coloris à la lumière
Comment enlever	Arrachable à sec
Résistance au feu EU	B-s1, d0
Résistance au feu US	Class A
Maintenance	Lavable



## Couleurs (7)



80600



80601



80602



80603



80604

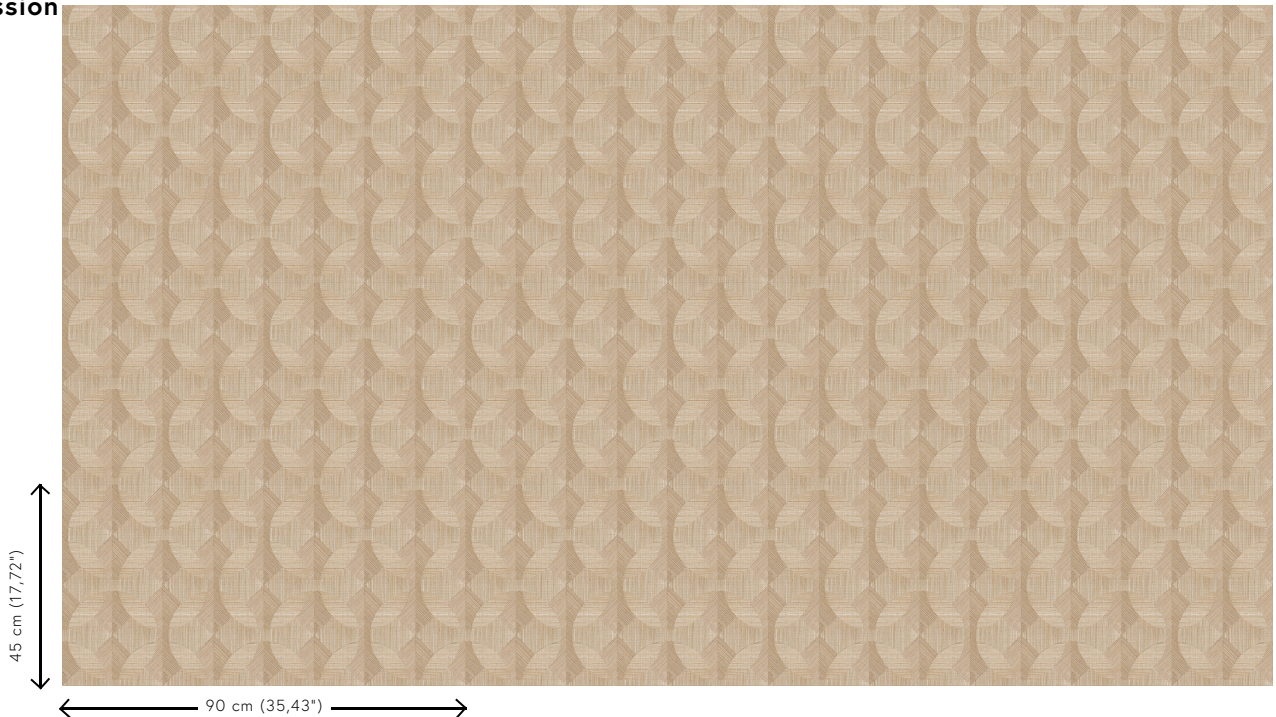


80605



80606

## Impression



Plus d'infos? [Cliquez ici](#)

Commandez des échantillons, calculez des quantités, consultez des vidéos d'instructions, téléchargez des informations techniques et plus: [www.arte-international.com](http://www.arte-international.com)



ARTE®

wallcoverings for the ultimate in refinement