

LINE

Collection Osmanthus

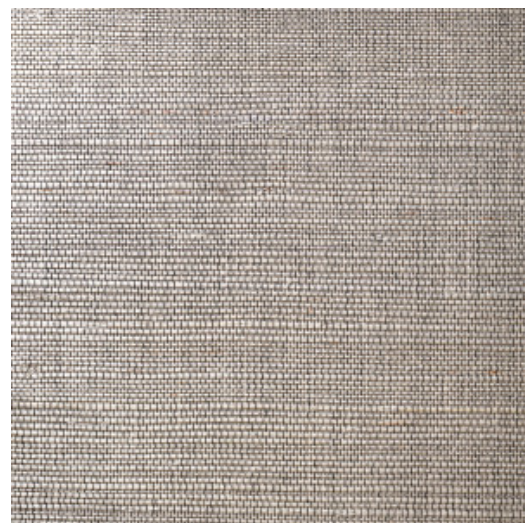


L'histoire de la collection

Le luxe et la sophistication. Tels sont les maîtres mots d'Osmanthus qui vous convie à un voyage en Extrême-Orient. Grâce à des matières comme le sisal, le coton ou le chanvre, la collection incarne le trait d'union parfait, le juste équilibre entre l'esthétisme de la broderie et la pureté de la nature.

Spécifications techniques

Référence	<u>80705B</u> • Pale Smoke
Catégorie de produit	Couture
Composition	Revêtement mural naturel sur papier
Description	Revêtement mural uni en sisal aux multiples tons naturels
Dimensions	Largeur 90 cm / livrable au mètre linéaire
Raccord	Raccord libre 0 cm
Adhésive	Arte Clearpro ou une colle à dispersion de bonne qualité
Comment encoller	Humidifier le produit, encoller le mur
Résistance à la lumière	Solidité modérée des coloris à la lumière
Comment enlever	Pelable
Résistance au feu EU	B-s1, d0
Résistance au feu US	Class A
Maintenance	Epongeable au moment de la pose (tamponner la colle humide)



Couleurs (13)



80700B



80701B



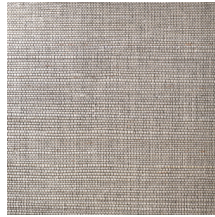
80702B



80703B



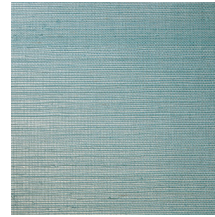
80704B



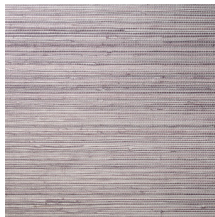
80705B



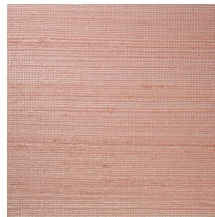
80706B



80707B



80708B



80709B



80710B



80711B



80712B

Plus d'infos? [Cliquez ici](#)

Commandez des échantillons, calculez des quantités, consultez des vidéos d'instructions, téléchargez des informations techniques et plus: www.arte-international.com



ARTE®

wallcoverings for the ultimate in refinement