

# RATTAN

Collection All Naturals

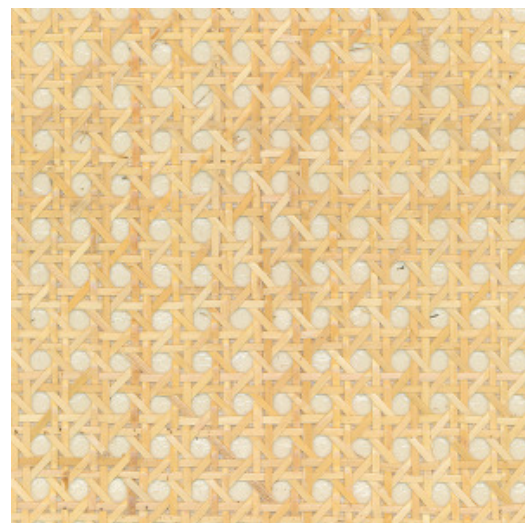


## L'histoire de la collection

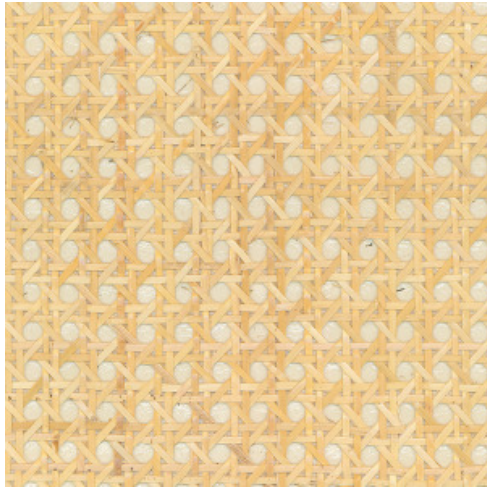
Vous commencez à nous connaître : Arte voue un amour inconditionnel aux matériaux qui sortent de l'ordinaire. Nos designers travaillent sans relâche, à la recherche constante de fibres naturelles exceptionnelles qui serviront de trame pour créer de nouveaux motifs à transposer sur nos revêtements muraux. Raffia, sisal, mica, écorces de bananier... autant d'inspirations et un aperçu seulement de la multitude de revêtements muraux disponibles dans cette collection qui porte bien son nom.

## Spécifications techniques

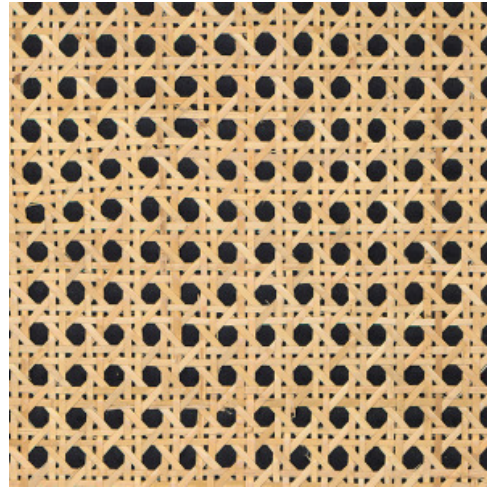
Référence	<u>85540A</u> • Off-white
Catégorie de produit	Couture
Composition	Revêtement mural naturel sur intissé
Description	Rotin tissé à la main où les nuances des fibres naturelles sont clairement visibles
Dimensions	Largeur 90 cm / livrable au mètre linéaire
Raccord	Raccord libre 0 cm
Remarque	Le rotin est tissé à la main à partir de fibres tropicales naturelles, dont les irrégularités et les variations de couleurs sont spécifiques à ce produit naturel. Les différences dans les bandes caractérisent sa beauté naturelle.
Adhésive	Arte Clearpro ou une colle à dispersion de bonne qualité
Comment encoller	Encoller le mur ainsi que le produit
Résistance à la lumière	Solidité modérée des coloris à la lumière
Comment enlever	Arrachable à sec
Résistance au feu EU	B-s1, d0
Résistance au feu US	Class A
Maintenance	Epongeable au moment de la pose (tamponner la colle humide)



## Couleurs (2)



85540A



85541A

Plus d'infos? [Cliquez ici](#)

Commandez des échantillons, calculez des quantités, consultez des vidéos d'instructions, téléchargez des informations techniques et plus: [www.arte-international.com](http://www.arte-international.com)



ARTE®

wallcoverings for the ultimate in refinement