

VECTOR

Collection Velveteen

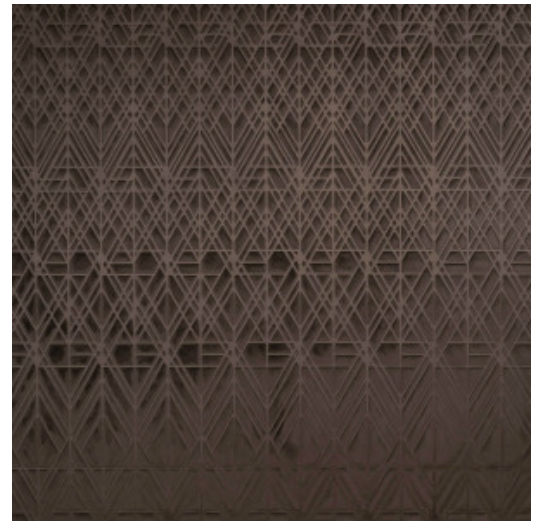


L'histoire de la collection

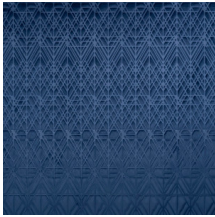
La qualité du velours donne à votre intérieur une touche unique. La technologie innovante en trois dimensions donne de la profondeur et une structure prononcée au mur.

Spécifications techniques

| | |
|-------------------------|---|
| Référence | <u>87024</u> |
| Catégorie de produit | Couture |
| Composition | Revêtement mural textile 3D sur intissé |
| Description | Revêtement mural luxueux à l'aspect extrêmement doux |
| Dimensions | Largeur 120 cm / livrable au mètre linéaire |
| Raccord | Raccord droit 119 cm |
| Remarque | Avec traitement anti-taches et effet imperméable, effet acoustique amélioré |
| Adhésive | Arte Clearpro ou une colle à dispersion de bonne qualité |
| Comment encoller | Encoller les murs |
| Résistance à la lumière | Bonne solidité des coloris à la lumière |
| Comment enlever | Arrachable à sec |
| Résistance au feu EU | C-s2, d0 |
| Résistance au feu US | Class A |
| Maintenance | Epongeable au moment de la pose (tamponner la colle humide) |



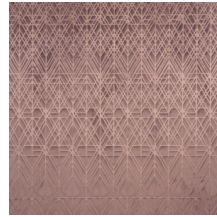
Couleurs (5)



87020



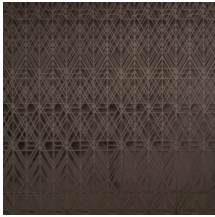
87021



87022

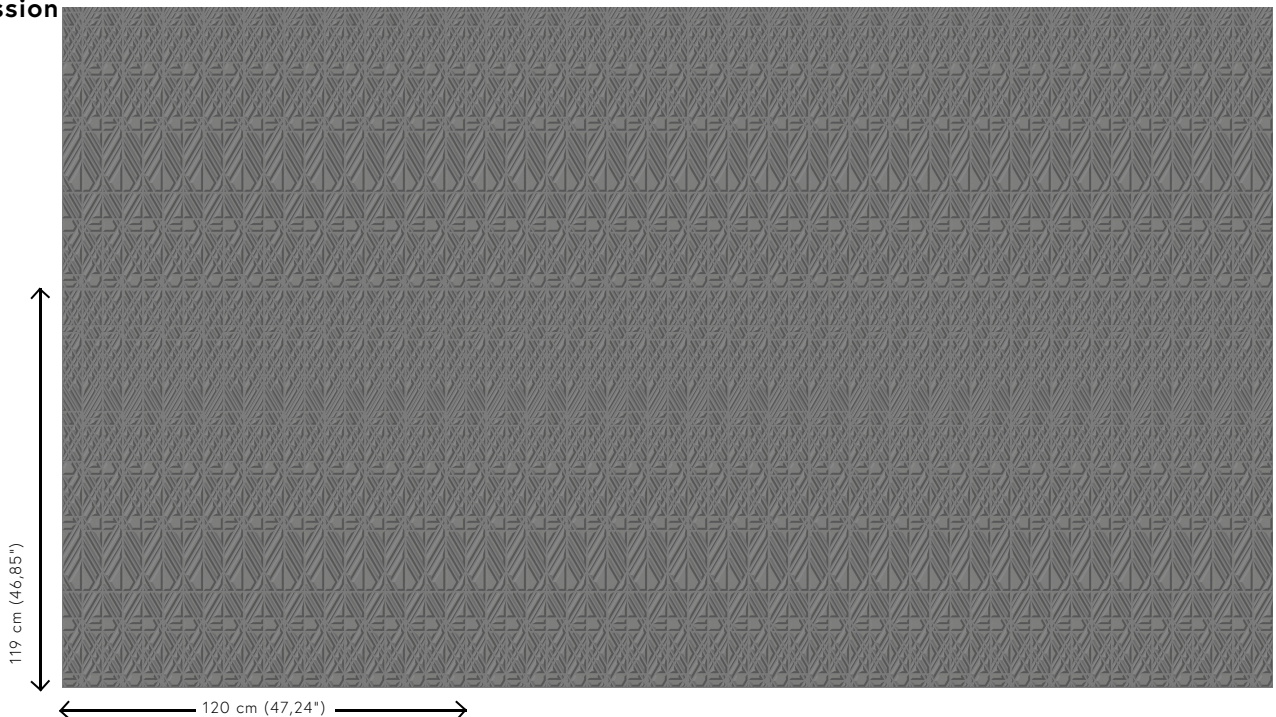


87023



87024

Impression



Plus d'infos? [Cliquez ici](#)

Commandez des échantillons, calculez des quantités, consultez des vidéos d'instructions, téléchargez des informations techniques et plus: www.arte-international.com



ARTE®

wallcoverings for the ultimate in refinement