



KIMONO

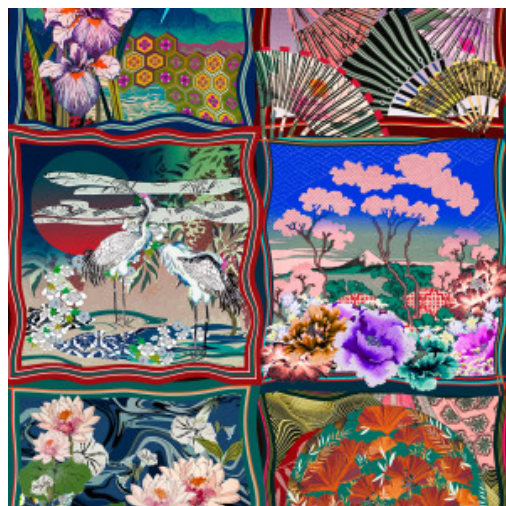
Collection Kami

L'histoire de la collection

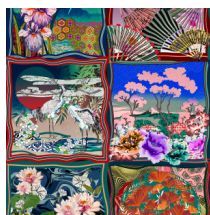
Kami stimule tous les sens et vous emmène dans un voyage de découverte en Extrême-Orient où les maîtres mots sont l'élégance, l'équilibre et la sophistication.

Spécifications techniques

Référence	<u>87250</u>
Catégorie de produit	Couture
Composition	Revêtement mural textile sur intissé
Description	Une composition de six foulards de soie illustrant des scènes orientales
Dimensions	Largeur 120 cm / livrable au mètre linéaire
Raccord	Raccord sauté 180/60 cm
Adhésive	Arte Clearpro ou une colle à dispersion de bonne qualité
Comment encoller	Encoller les murs
Résistance à la lumière	Bonne solidité des coloris à la lumière
Comment enlever	Arrachable à sec
Maintenance	Epongeable au moment de la pose (tamponner la colle humide)



Couleurs (1)



87250

Impression



Plus d'infos? [Cliquez ici](#)

Commandez des échantillons, calculez des quantités, consultez des vidéos d'instructions, téléchargez des informations techniques et plus: www.arte-international.com



ARTE®

wallcoverings for the ultimate in refinement