

# FIELDS

Collection Boracay

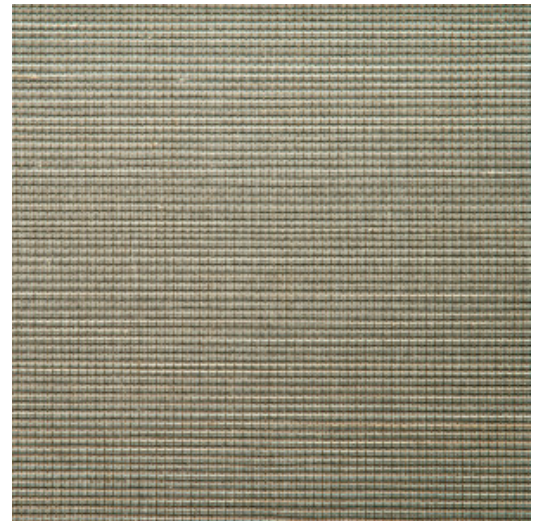


## L'histoire de la collection

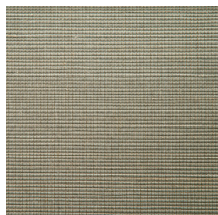
La collection Boracay est fabriquée à base de jacinthes d'eau et de feuilles de bananier tissées. Le matériau végétal est entrelacé, teint et collé sur une base intissée avec le plus grand soin. Il en résulte un produit naturel, précieux et particulièrement décoratif que l'on manipulera avec amour.

## Spécifications techniques

Référence	<u>90060</u>
Catégorie de produit	Couture
Composition	Revêtement mural naturel sur papier
Description	Revêtement mural haut de gamme fait à la main. Composé de fibres d'abaca tissées à la main
Dimensions	Largeur 90 cm / livrable au mètre linéaire
Raccord	Raccord libre 0 cm
Remarque	90063-66-67: sur intissé / 90060-61-62-64-65: sur papier. Que les lés soient bien marqués est inhérent au produit et cet effet a l'intention d'accentuer le charme authentique de celui-ci
Adhésive	Arte Clearpro ou une colle à dispersion de bonne qualité
Comment encoller	Humidifier le produit, encoller le mur
Résistance à la lumière	Solidité modérée des coloris à la lumière
Comment enlever	Arrachable au détrempé
Résistance au feu EU	B-s1, d0
Résistance au feu US	Class A
Maintenance	Lavable



## Couleurs (8)



90060



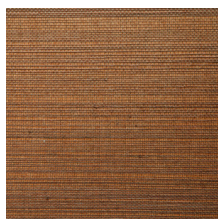
90061



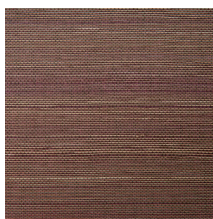
90062



90063



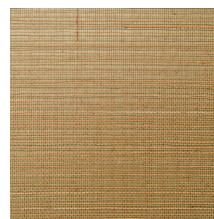
90064



90065



90066



90067

Plus d'infos? [Cliquez ici](#)

Commandez des échantillons, calculez des quantités, consultez des vidéos d'instructions, téléchargez des informations techniques et plus: [www.arte-international.com](http://www.arte-international.com)



ARTE®

wallcoverings for the ultimate in refinement