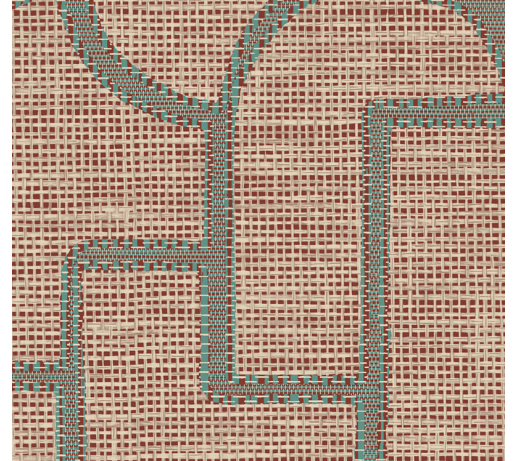


CARE & MAINTENANCE

Collectie:	Essentials Totem
Dessin:	Esparto Ibérico
Referentie:	18912 • Terra Teal
Compositie:	Behang op vlies
Beschrijving:	We vinden hem vooral in Noord-Afrika, Spanje en Portugal: esparto, een sterke vezel gemaakt van twee verschillende grassoorten. In gewezen vorm wordt hij gebruikt voor allerlei ambachtelijk vervaardigde decoraties en gebruiksobjecten. Zo vormde hij de inspiratie voor dit dessin waarbij de afgeronde vormen mooi contrasteren met het willekeurig ogende patroon.



Tijdens de plaatsing:



Eventuele lijmvlakken onmiddellijk (vooral de lijm is opgedroogd) voorzichtig afvegen met zuiver water en een zachte spons. Doe dit na het plaatsen van elke baan.

Onderhoud:

Probeer eerst toe te passen op een onopvallende plaats. Eventuele vlekken onmiddellijk proberen te verwijderen, vooral de vlek kan indrogen, door het oppervlak voorzichtig af te vegen met zuiver water en een zachte spons. Gebruik enkel zuiver water, geen zeep.

Droog na met een pluisvrije, zuivere doek.

Vermijd overdreven wrijving van het oppervlak. Vermijd overdreven doordrenking van het oppervlak.

Stof kan afgenomen worden met een vochtige, pluisvrije, zuivere doek of een borstel met zachte haren, of kan lichtjes gestofzuigd worden met een mondstuk met zachte haren om beschadiging van het oppervlak te vermijden.

Arte kan niet aansprakelijk worden gesteld indien tijdens het schoonmaken schade aan het product ontstaat.



Meer info? [Klik hier](#)



ARTE®

wallcoverings for the ultimate in refinement