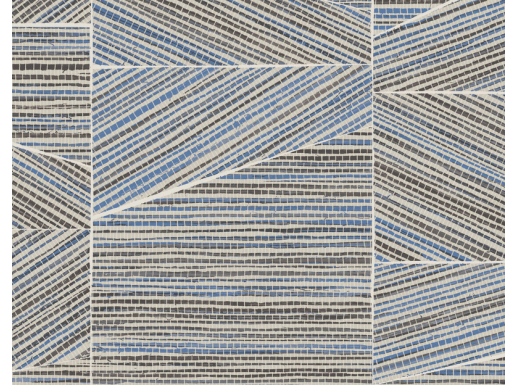


# CARE & MAINTENANCE

---

Collectie:	Essentials Totem
Dessin:	Infinity
Referentie:	18930 • Ash Blue
Compositie:	Behang op vlies
Beschrijving:	Geometrische vormen, strak gestapeld tot een perfect passende puzzel, en toch geeft dit dessin een eerder willekeurige indruk. De combinatie van verschillende vlakken en de structuur van vrij ruw geweven gras contrasteert mooi met de strakke lijnen.



## Tijdens de plaatsing:



Eventuele lijmvlakken onmiddellijk (vooraleer de lijm is opgedroogd) voorzichtig afvegen met zuiver water en een zachte spons. Doe dit na het plaatsen van elke baan.

---

## Onderhoud:

Probeer eerst toe te passen op een onopvallende plaats. Eventuele vlekken onmiddellijk proberen te verwijderen, vooraleer de vlek kan indrogen, door het oppervlak voorzichtig af te vegen met zuiver water en een zachte spons. Gebruik enkel zuiver water, geen zeep.

Droog na met een pluisvrije, zuivere doek.

Vermijd overdreven wrijving van het oppervlak. Vermijd overdreven doordrenking van het oppervlak.

Stof kan afgenomen worden met een vochtige, pluisvrije, zuivere doek of een borstel met zachte haren, of kan lichtjes gestofzuigd worden met een mondstuk met zachte haren om beschadiging van het oppervlak te vermijden.

---

Arte kan niet aansprakelijk worden gesteld indien tijdens het schoonmaken schade aan het product ontstaat.



Meer info? [Klik hier](#)



ARTE®

wallcoverings for the ultimate in refinement