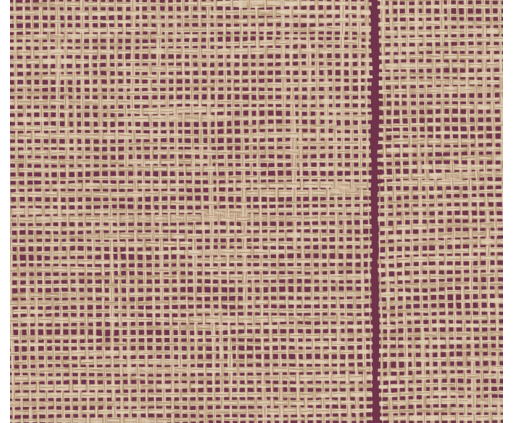


# CARE & MAINTENANCE

---

|               |  |
|---------------|--|
| Collectie:    | Essentials Les Naturels  |
| Dessin:       | Le Raphia Tissé  |
| Referentie:   | 26748 • Wine   |
| Compositie:   | Behang op vlies  |
| Beschrijving: | Dit dessin is een natuurgetrouwe weergave van open geweven raffia tegen een gekleurde achtergrond. Terwijl de achtergrondkleur varieert van subtiel terracotta tot opvallend turkoois, hebben de raffiastrengen steeds een natuurlijke tint. Zo behoudt dit behang in elke kleurvariant zijn rustgevende, natuurlijke uitstraling. |



---

## Tijdens de plaatsing:



Eventuele lijmvlekken onmiddellijk (vooral als de lijm is opgedroogd) voorzichtig afvegen met zuiver water en een zachte spons. Doe dit na het plaatsen van elke baan.

## Onderhoud:

Probeer eerst toe te passen op een onopvallende plaats. Eventuele vlekken onmiddellijk proberen te verwijderen, vooral als de vlek kan indrogen, door het oppervlak voorzichtig af te vegen met zuiver water en een zachte spons. Gebruik enkel zuiver water, geen zeep.

Droog na met een pluisvrije, zuivere doek.

Vermijd overdreven wrijving van het oppervlak. Vermijd overdreven doordrenking van het oppervlak.

Stof kan afgenomen worden met een vochtige, pluisvrije, zuivere doek of een borstel met zachte haren, of kan lichtjes gestofzuigd worden met een mondstuk met zachte haren om beschadiging van het oppervlak te vermijden.

---

Arte kan niet aansprakelijk worden gesteld indien tijdens het schoonmaken schade aan het product ontstaat.



Meer info? [Klik hier](#)



ARTE®

wallcoverings for the ultimate in refinement