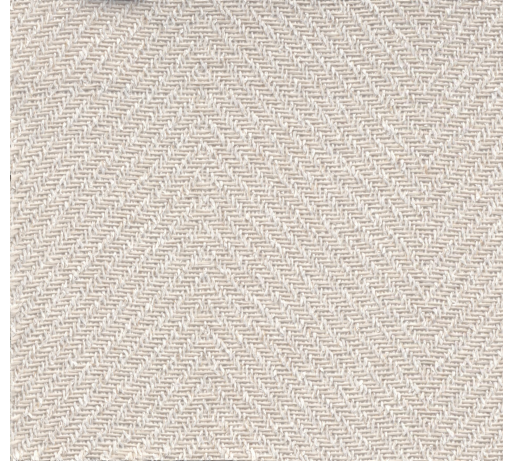


CARE & MAINTENANCE

Collectie:	Marquesa
Dessin:	Atuona
Referentie:	31720 • Soft Beige
Compositie:	Natuurmuurbekleding op vlies
Beschrijving:	Het elegante chevronpatroon van Atuona combineert de natuurlijke charme van papier en jute in een verfijnde weving met een bohemien tintje. Dit dessin is vernoemd naar het historische dorp Atuona, waar de beroemde schilder Paul Gauguin en zanger Jacques Brel hun laatste rustplaats vonden. Beide kunstenaars werden tijdens een reis verliefd op de eilanden en gingen er nooit meer weg.



Tijdens de plaatsing:



Eventuele lijmplekken onmiddellijk (vooral de lijm is opgedroogd) voorzichtig afdeppen met een vochtige, pluisvrije, zuivere witte doek. Doe dit na het plaatsen van elke baan.

Onderhoud:

Probeer eerst toe te passen op een onopvallende plaats. Eventuele vlekken onmiddellijk proberen te verwijderen, vooraleer de vlek kan indrogen, door het oppervlak voorzichtig af te deppen met een vochtige, pluisvrije, zuivere witte doek. Gebruik enkel zuiver water, geen zeep.

Vermijd overdreven wrijving van het oppervlak. Vermijd overdreven doordrenking van het oppervlak.

Stof kan afgenomen worden met een vochtige, pluisvrije, zuivere doek of een borstel met zachte haren, of kan lichtjes gestofzuigd worden met een mondstuk met zachte haren om beschadiging van het oppervlak te vermijden.

Arte kan niet aansprakelijk worden gesteld indien tijdens het schoonmaken schade aan het product ontstaat.



Meer info? [Klik hier](#)



ARTE®

wallcoverings for the ultimate in refinement