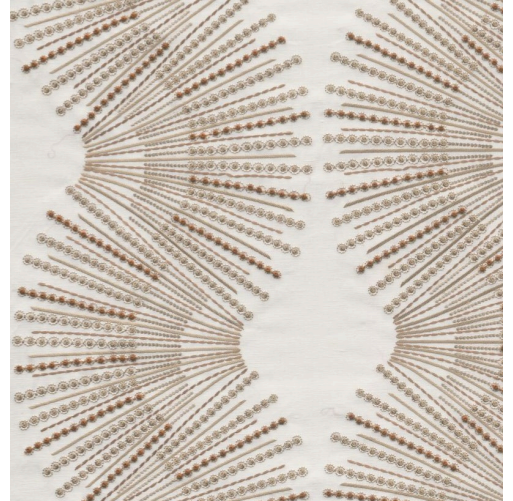


CARE & MAINTENANCE

Collectie:	Marquesa
Dessin:	Miro
Referentie:	31740 • Tinted White
Compositie:	Textielmuurbekleding op vlies
Beschrijving:	Miro is een wel heel bijzondere textielmuurbekleding. Het klassieke patroon combineert fijn borduurwerk met sierlijke houten kraaltjes. Haar naam dankt dit dessin aan de miro, een lokale houtsoort waaruit veel Polynesische meubels en kunstwerken worden gemaakt. Deze geweven muurbekleding voegt niet alleen structuur en diepte toe, maar brengt ook een gevoel van exclusiviteit en verfijning in het interieur.



Tijdens de plaatsing:



Eventuele lijmvlekken onmiddellijk (vooraleer de lijm is opgedroogd) voorzichtig afdeppen met een vochtige, pluisvrije, zuivere witte doek. Doe dit na het plaatsen van elke baan.

Onderhoud:

Probeer eerst toe te passen op een onopvallende plaats. Eventuele vlekken onmiddellijk proberen te verwijderen, vooraleer de vlek kan indrogen, door het oppervlak voorzichtig af te deppen met een vochtige, pluisvrije, zuivere witte doek. Gebruik enkel zuiver water, geen zeep.

Vermijd overdreven wrijving van het oppervlak. Vermijd overdreven doordrenking van het oppervlak.

Stof kan afgenomen worden met een vochtige, pluisvrije, zuivere doek of een borstel met zachte haren, of kan lichtjes gestofzuigd worden met een mondstuk met zachte haren om beschadiging van het oppervlak te vermijden.

Arte kan niet aansprakelijk worden gesteld indien tijdens het schoonmaken schade aan het product ontstaat.



Meer info? [Klik hier](#)



ARTE®

wallcoverings for the ultimate in refinement