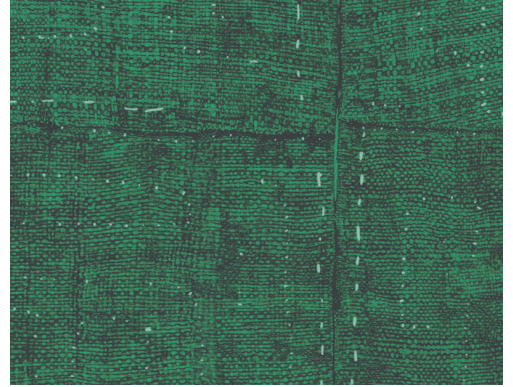


CARE & MAINTENANCE

Collectie:	Antigua
Dessin:	Tintura
Referentie:	33020 • Moss
Compositie:	Vinylbehang op papier
Beschrijving:	Deze faux-uni heeft de pure look en textuur van geweven linnen, waarbij de stukken stof nonchalant tegen elkaar werden gelegd en met een grove, duidelijk zichtbare steek op hun plaats genaaid werden. Het resultaat is een evenwichtig en tegelijk levendig behang met een gevoel van textiel.



Tijdens de plaatsing:



Eventuele lijmvlakken onmiddellijk (vooral eer de lijm is opgedroogd) voorzichtig afwassen met zuiver water en een zachte spons. Doe dit na het plaatsen van elke baan.

Onderhoud:

Probeer eerst toe te passen op een onopvallende plaats. Eventuele vlekken onmiddellijk proberen te verwijderen, vooraleer de vlek kan indrogen, door het oppervlak af te wassen met zuiver water en een zachte spons. Voor meer hardnekkige vlekken kan een PH-neutrale zeepoplossing aan het water toegevoegd worden. Veeg altijd na met warm, zuiver water.

Gebruik nooit reinigingsmiddelen op basis van solventen.

Droog na met een pluisvrije, zuivere doek.

Stof kan afgenomen worden met een vochtige, pluisvrije, zuivere doek of een borstel met zachte haren, of kan lichtjes gestofzuigd worden met een mondstuk met zachte haren om beschadiging van het oppervlak te vermijden.

Arte kan niet aansprakelijk worden gesteld indien tijdens het schoonmaken schade aan het product ontstaat.



Meer info? [Klik hier](#)



ARTE®

wallcoverings for the ultimate in refinement