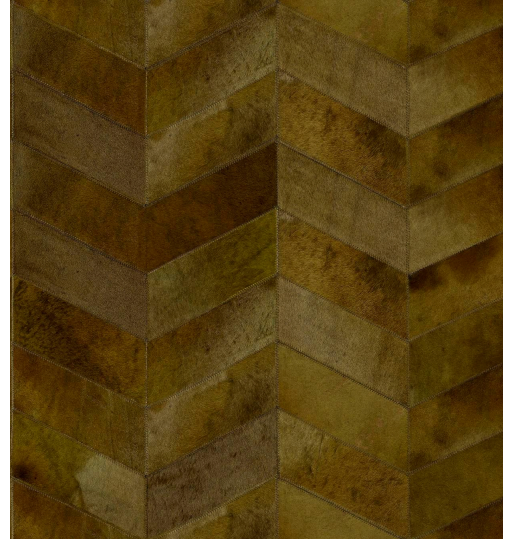


CARE & MAINTENANCE

Collectie:	Les Cuirs
Dessin:	Montage
Referentie:	33520 • Olive
Compositie:	Natuurmuurbekleding op vlies
Beschrijving:	Stijlvol, exclusief en absoluut onderscheidend; dit is waar Les Cuirs voor staat. Door het creëren van verschillende patronen en decoratieve kleuren wordt een lederen wand als het ware een kunstobject. De grove stiknaden geven een extra stoer karakter aan deze collectie. Leder is een uiterst natuurlijk en duurzaam product, elke huid heeft zijn eigen verhaal en kan littekens of kleurschakeringen bevatten. Dit maakt Les Cuirs net uniek en uitzonderlijk.



Tijdens de plaatsing:



Eventuele lijmvlekken onmiddellijk (vooraleer de lijm is opgedroogd) voorzichtig afdeppen met een vochtige, pluisvrije, zuivere witte doek. Doe dit na het plaatsen van elke baan.

Onderhoud:

Probeer eerst toe te passen op een onopvallende plaats. Eventuele vlekken onmiddellijk proberen te verwijderen, vooraleer de vlek kan indrogen, door het oppervlak voorzichtig af te deppen met een vochtige, pluisvrije, zuivere witte doek. Gebruik enkel zuiver water, geen zeep.

Vermijd overdreven wrijving van het oppervlak. Vermijd overdreven doordrenking van het oppervlak.

Stof kan afgenomen worden met een vochtige, pluisvrije, zuivere doek of een borstel met zachte haren, of kan lichtjes gestofzuigd worden met een mondstuk met zachte haren om beschadiging van het oppervlak te vermijden.

Arte kan niet aansprakelijk worden gesteld indien tijdens het schoonmaken schade aan het product ontstaat.



Meer info? [Klik hier](#)



ARTE®

wallcoverings for the ultimate in refinement