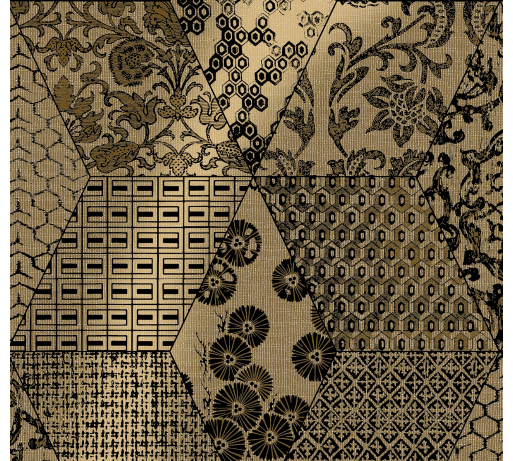


CARE & MAINTENANCE

Collectie:	Revera
Dessin:	Patch
Referentie:	47560
Compositie:	Muurbekleding op vlies
Beschrijving:	De naam zegt het al: Patch combineert verschillende prints en vormt een eclectische collage. Het dessin, bestemd voor de echte durvers of de eeuwige twijfelaars, is een knipoog naar de sixties, toen vrouwen zich kleedden met drukke, grote prints in contrastrijke kleuren. Dit patchwork is onder meer verkrijgbaar met een ondergrond van goud- of zilverfolie.



Tijdens de plaatsing:



Eventuele lijmvlakken onmiddellijk (vooral de lijm is opgedroogd) voorzichtig afvegen met zuiver water en een zachte spons. Doe dit na het plaatsen van elke baan.

Onderhoud:

Probeer eerst toe te passen op een onopvallende plaats. Eventuele vlekken onmiddellijk proberen te verwijderen, vooral de vlek kan indrogen, door het oppervlak voorzichtig af te vegen met zuiver water en een zachte spons. Gebruik enkel zuiver water, geen zeep.

Droog na met een pluisvrije, zuivere doek.

Vermijd overdreven wrijving van het oppervlak. Vermijd overdreven doordrenking van het oppervlak.

Stof kan afgenomen worden met een vochtige, pluisvrije, zuivere doek of een borstel met zachte haren, of kan lichtjes gestofzuigd worden met een mondstuk met zachte haren om beschadiging van het oppervlak te vermijden.

Arte kan niet aansprakelijk worden gesteld indien tijdens het schoonmaken schade aan het product ontstaat.



Meer info? [Klik hier](#)



ARTE®

wallcoverings for the ultimate in refinement