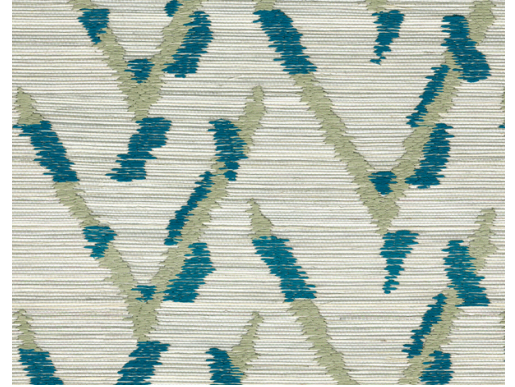


CARE & MAINTENANCE

Collectie:	Osmanthus
Dessin:	Chasu
Referentie:	54512 • Milky Blue
Compositie:	Natuurmuurbekleding op vlies
Beschrijving:	Het Koreaanse woord voor borduurwerk is Chasu, erg toepasselijk voor dit verfijnde patroon. Het abstracte visgraatpatroon wordt geborduurd door middel van glanzende textieldraden op een natuurlijke ondergrond van sisal. Luxueus en authentiek tegelijkertijd.



Tijdens de plaatsing:



Eventuele lijmvlekken onmiddellijk (vooraleer de lijm is opgedroogd) voorzichtig afdeppen met een vochtige, pluisvrije, zuivere witte doek. Doe dit na het plaatsen van elke baan.

Onderhoud:

Probeer eerst toe te passen op een onopvallende plaats. Eventuele vlekken onmiddellijk proberen te verwijderen, vooraleer de vlek kan indrogen, door het oppervlak voorzichtig af te deppen met een vochtige, pluisvrije, zuivere witte doek. Gebruik enkel zuiver water, geen zeep.

Vermijd overdreven wrijving van het oppervlak. Vermijd overdreven doordrenking van het oppervlak.

Stof kan afgenomen worden met een vochtige, pluisvrije, zuivere doek of een borstel met zachte haren, of kan lichtjes gestofzuigd worden met een mondstuk met zachte haren om beschadiging van het oppervlak te vermijden.

Arte kan niet aansprakelijk worden gesteld indien tijdens het schoonmaken schade aan het product ontstaat.



Meer info? [Klik hier](#)



ARTE®

wallcoverings for the ultimate in refinement