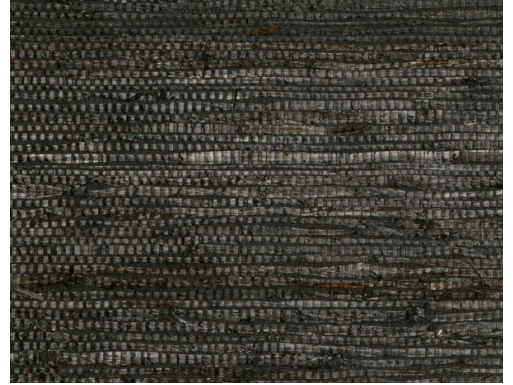


CARE & MAINTENANCE

Collectie:	Osmanthus
Dessin:	Kudzu
Referentie:	54533 • Ash
Compositie:	Natuurmuurbekleding op vlies
Beschrijving:	De vezels van de, in tropische gebieden, veelvoorkomende klimplant kudzu worden grof geweven tot een unieke muurbekleding. De onregelmatige diktes en de kleurschakeringen van de verschillende draden verklaren de herkomst uit de natuur.



Tijdens de plaatsing:



Eventuele lijmvlakken onmiddellijk (vooraleer de lijm is opgedroogd) voorzichtig afdeppen met een vochtige, pluisvrije, zuivere witte doek. Doe dit na het plaatsen van elke baan.

Onderhoud:

Probeer eerst toe te passen op een onopvallende plaats. Eventuele vlekken onmiddellijk proberen te verwijderen, vooraleer de vlek kan indrogen, door het oppervlak voorzichtig af te deppen met een vochtige, pluisvrije, zuivere witte doek. Gebruik enkel zuiver water, geen zeep.

Vermijd overdreven wrijving van het oppervlak. Vermijd overdreven doordrenking van het oppervlak.

Stof kan afgenomen worden met een vochtige, pluisvrije, zuivere doek of een borstel met zachte haren, of kan lichtjes gestofzuigd worden met een mondstuk met zachte haren om beschadiging van het oppervlak te vermijden.

Arte kan niet aansprakelijk worden gesteld indien tijdens het schoonmaken schade aan het product ontstaat.



Meer info? [Klik hier](#)



ARTE®

wallcoverings for the ultimate in refinement