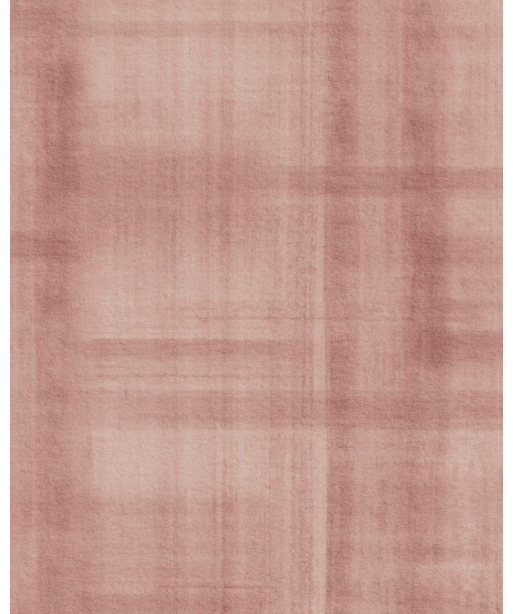


CARE & MAINTENANCE

Collectie:	Essentials Washed Linen
Dessin:	Doudeville
Referentie:	59590 • Mauve
Compositie:	Textielmuurbekleding op vlies
Beschrijving:	Dit panorama, geprint op echt textiel, werd vernoemd naar de gelijknamige Normandische gemeente Doudeville, in Frankrijk ook wel de 'capitale du lin' of linnenhoofdstad genoemd. Het subtiele design vond z'n inspiratie in de oorsprong van linnen, meer bepaald in de vele vlasvelden die West-Europa rijk is. Na de oogst blijven de vlasstengels op de velden liggen, waardoor een opvallend gestreept landschap met prachtige kleurschakeringen ontstaat. Dit beeld, kenmerkend voor Doudeville en andere vlasregio's, werd verwerkt tot een intrigerend strepenpatroon.



Tijdens de plaatsing:



Eventuele lijmplekken onmiddellijk (vooral de lijm is opgedroogd) voorzichtig afvegen met zuiver water en een zachte spons. Doe dit na het plaatsen van elke baan.

Onderhoud:

Probeer eerst toe te passen op een onopvallende plaats. Eventuele vlekken onmiddellijk proberen te verwijderen, vooral de vlek kan indrogen, door het oppervlak voorzichtig af te vegen met zuiver water en een zachte spons. Gebruik enkel zuiver water, geen zeep.

Droog na met een pluisvrije, zuivere doek.

Vermijd overdreven wrijving van het oppervlak. Vermijd overdreven doordrenking van het oppervlak.

Stof kan afgenomen worden met een vochtige, pluisvrije, zuivere doek of een borstel met zachte haren, of kan lichtjes gestofzuigd worden met een mondstuk met zachte haren om beschadiging van het oppervlak te vermijden.

Arte kan niet aansprakelijk worden gesteld indien tijdens het schoonmaken schade aan het product ontstaat.



Meer info? [Klik hier](#)



ARTE®

wallcoverings for the ultimate in refinement