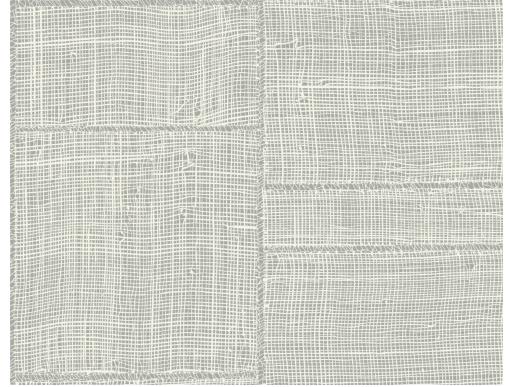


# CARE & MAINTENANCE

---

Collectie:	Cameo
Dessin:	Twine
Referentie:	66062 • Eggshell
Compositie:	Behang op vlies
Beschrijving:	Geïnspireerd op handgeweven, open raffia patchwork waarbij de vlakken van verschillende groottes aan elkaar zijn gestikt. De natuurlijke beweging van het losse weefsel karakteriseert het patroon. De oneffen draden variëren in dikte waardoor schaduw en diepte tevoorschijn komen.



## Tijdens de plaatsing:



Eventuele lijmvlakken onmiddellijk (vooraleer de lijm is opgedroogd) voorzichtig afvegen met zuiver water en een zachte spons. Doe dit na het plaatsen van elke baan.

---

## Onderhoud:

Probeer eerst toe te passen op een onopvallende plaats. Eventuele vlekken onmiddellijk proberen te verwijderen, vooraleer de vlek kan indrogen, door het oppervlak voorzichtig af te vegen met zuiver water en een zachte spons. Gebruik enkel zuiver water, geen zeep.

Droog na met een pluisvrije, zuivere doek.

Vermijd overdreven wrijving van het oppervlak. Vermijd overdreven doordrenking van het oppervlak.

Stof kan afgenomen worden met een vochtige, pluisvrije, zuivere doek of een borstel met zachte haren, of kan lichtjes gestofzuigd worden met een mondstuk met zachte haren om beschadiging van het oppervlak te vermijden.

---

Arte kan niet aansprakelijk worden gesteld indien tijdens het schoonmaken schade aan het product ontstaat.



Meer info? [Klik hier](#)



ARTE®

wallcoverings for the ultimate in refinement