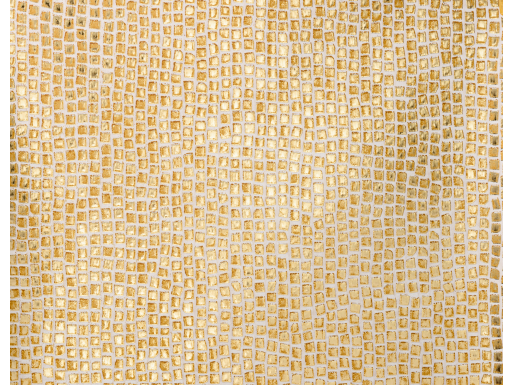


CARE & MAINTENANCE

Collectie:	Les Thermes
Dessin:	Tessera
Referentie:	70550 • Gold Medaillon
Compositie:	Muurbekleding op vlies
Beschrijving:	Tessera zijn kleine vierhoekige vormen uit steen, keramiek, terracotta of glas waarmee mozaïekvloeren of decoratieve sieraden gemaakt worden. Dit patroon straalt luxe uit dankzij de glanzende look in de metaalkleuren zilver, goud, brons en rosé.



Tijdens de plaatsing:



Eventuele lijmvlakken onmiddellijk (vooral eer de lijm is opgedroogd) voorzichtig afvegen met zuiver water en een zachte spons. Doe dit na het plaatsen van elke baan.

Onderhoud:

Probeer eerst toe te passen op een onopvallende plaats. Eventuele vlekken onmiddellijk proberen te verwijderen, vooral eer de vlek kan indrogen, door het oppervlak voorzichtig af te vegen met zuiver water en een zachte spons. Gebruik enkel zuiver water, geen zeep.

Droog na met een pluisvrije, zuivere doek.

Vermijd overdreven wrijving van het oppervlak. Vermijd overdreven doordrenking van het oppervlak.

Stof kan afgenomen worden met een vochtige, pluisvrije, zuivere doek of een borstel met zachte haren, of kan lichtjes gestofzuigd worden met een mondstuk met zachte haren om beschadiging van het oppervlak te vermijden.

Arte kan niet aansprakelijk worden gesteld indien tijdens het schoonmaken schade aan het product ontstaat.



Meer info? [Klik hier](#)



ARTE®

wallcoverings for the ultimate in refinement