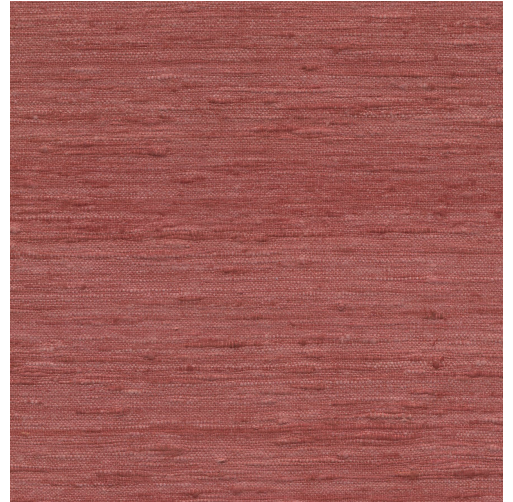


CARE & MAINTENANCE

Collectie:	Wild Silk
Dessin:	Pure Silk
Referentie:	8 6530 • Blush
Compositie:	Textielmuurbekleding op vlies
Beschrijving:	Deze 100% echte zijde verkrijgt zijn authentiek karakter doordat de textieldraden van de schering en de inslag van verschillende diktes zijn, voornamelijk door de ongelijke knobbels van de inslagdraad. De gebruikte Katia-zijdegarens, geliefd om hun lichte gewicht en glanzende uitstraling, worden met de hand gesponnen, waardoor elke vezel doordrenkt is met een uniek ambachtelijk vakmanschap.



Tijdens de plaatsing:



Eventuele lijmvlakken onmiddellijk (vooraleer de lijm is opgedroogd) voorzichtig afdeppen met een vochtige, pluisvrije, zuivere witte doek. Doe dit na het plaatsen van elke baan.

Onderhoud:

Probeer eerst toe te passen op een onopvallende plaats. Eventuele vlekken onmiddellijk proberen te verwijderen, vooraleer de vlek kan indrogen, door het oppervlak voorzichtig af te deppen met een vochtige, pluisvrije, zuivere witte doek. Gebruik enkel zuiver water, geen zeep.

Vermijd overdreven wrijving van het oppervlak. Vermijd overdreven doordrenking van het oppervlak.

Stof kan afgenomen worden met een vochtige, pluisvrije, zuivere doek of een borstel met zachte haren, of kan lichtjes gestofzuigd worden met een mondstuk met zachte haren om beschadiging van het oppervlak te vermijden.

Arte kan niet aansprakelijk worden gesteld indien tijdens het schoonmaken schade aan het product ontstaat.



Meer info? [Klik hier](#)



ARTE®

wallcoverings for the ultimate in refinement