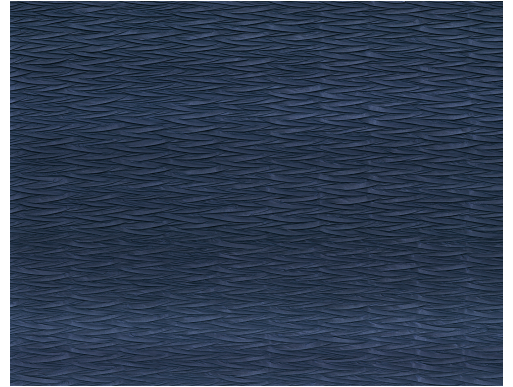


CARE & MAINTENANCE

Collectie:	Kami
Dessin:	Origami
Referentie:	87220
Compositie:	Muurbekleding op vlies
Beschrijving:	De imitatie van gevouwen papier weerspiegelt de rimpeling van bewegend water. De plooiën creëren veel reliëf en het repetitieve karakter brengt rust en regelmaat. De luxueuze afwerking van de toplaag is een inkt van zijdeglans met een elegante zijdelook als resultaat.



Tijdens de plaatsing:



Eventuele lijmplekken onmiddellijk (vooral de lijm is opgedroogd) voorzichtig afdeppen met een vochtige, pluïsvrije, zuivere witte doek. Doe dit na het plaatsen van elke baan.

Onderhoud:

Probeer eerst toe te passen op een onopvallende plaats. Eventuele vlekken onmiddellijk proberen te verwijderen, vooral de vlek kan indrogen, door het oppervlak voorzichtig af te deppen met een vochtige, pluïsvrije, zuivere witte doek. Gebruik enkel zuiver water, geen zeep.

Vermijd overdreven wrijving van het oppervlak. Vermijd overdreven doordrenking van het oppervlak.

Stof kan afgenomen worden met een vochtige, pluïsvrije, zuivere doek of een borstel met zachte haren, of kan lichtjes gestofzuigd worden met een mondstuk met zachte haren om beschadiging van het oppervlak te vermijden.

Arte kan niet aansprakelijk worden gesteld indien tijdens het schoonmaken schade aan het product ontstaat.



Meer info? [Klik hier](#)



ARTE®

wallcoverings for the ultimate in refinement