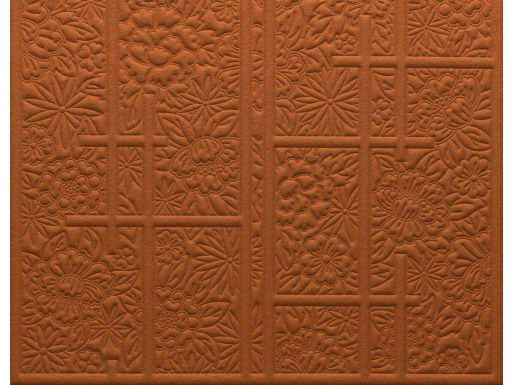


CARE & MAINTENANCE

Collectie:	Moooi Wallcovering Tokyo Blue
Dessin:	Shoji Blossom
Referentie:	MO3032 • Copper
Compositie:	3D textielmuurbekleding op vlies
Beschrijving:	Symbolische kersenbloesems en rechte lijnen lijken op de minimalistische uitstraling van de Japanse shojischermen. Tegenover het sterke contrast van de roze tinten op het doorzichtig washipapier straalt deze monotone, 3D-muurbekleding, vervaardigd uit denim of vervilte wol, rust uit.



Tijdens de plaatsing:



Eventuele lijmvlekken onmiddellijk (vooral eer de lijm is opgedroogd) voorzichtig afdeppen met een vochtige, pluïsvrije, zuivere witte doek. Doe dit na het plaatsen van elke baan.

Onderhoud:

Probeer eerst toe te passen op een onopvallende plaats. Eventuele vlekken onmiddellijk proberen te verwijderen, vooral eer de vlek kan indrogen, door het oppervlak voorzichtig af te deppen met een vochtige, pluïsvrije, zuivere witte doek. Gebruik enkel zuiver water, geen zeep.

Vermijd overdreven wrijving van het oppervlak. Vermijd overdreven doordrenking van het oppervlak.

Stof kan afgenomen worden met een vochtige, pluïsvrije, zuivere doek of een borstel met zachte haren, of kan lichtjes gestofzuigd worden met een mondstuk met zachte haren om beschadiging van het oppervlak te vermijden.

Arte kan niet aansprakelijk worden gesteld indien tijdens het schoonmaken schade aan het product ontstaat.



Meer info? [Klik hier](#)



ARTE®

wallcoverings for the ultimate in refinement