

CAMAGO

Collectie Carabao



Verhaal achter de collectie

Voor deze collectie trokken we naar één van de meest exotische plaatsen ter wereld: de paradijselijke Filipijnen. Eén van de grootste natuurlijke rijkdommen van dit land is de bananenboom, en het is de bast van deze boom die gebruikt wordt voor deze unieke muurbekleding. Het kappen van de bananenbomen is streng gereguleerd. Ze groeien rijkelijk, maar ze kunnen slechts drie keer vruchten krijgen. Daarna moeten ze gekapt worden zodat ze opnieuw kunnen groeien. De collectie Carabao wordt gemaakt uit de bast van de uitgebloeide bomen.

Deze exotische collectie dankt haar naam aan het Filipijnse nationale dier: de carabao of Aziatische waterbuffel.

Technische specificaties

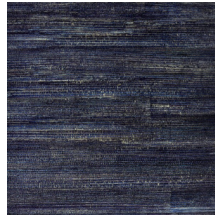
Referentie	<u>14005</u> • Smoke
Productcategorie	Couture
Samenstelling	Natuurmuurbekleding op vlies
Beschrijving	Met de hand vervaardigde muurbekleding, gemaakt van de bast van bananenbomen
Afmetingen	Breedte 91 cm / leverbaar op afsnijding
Aanzet	Vrije aanzet 0 cm
Opmerking	De duidelijke baanvorming is eigen aan het product; het is een bedoeld effect dat de authentieke charme benadrukt
Lijm	Arte Clearpro of een dispersielijm van goede kwaliteit
Hoe verlijmen	Product bevochtigen, muur inlijmen
Lichtbestendigheid	Gemiddeld lichtbestendig
Hoe verwijderen	Volledig droog verwijderbaar
Brandnorm EU	B-s1, d0
Brandnorm VS	Class A
Onderhoud	Licht afwasbaar



Kleuren (12)



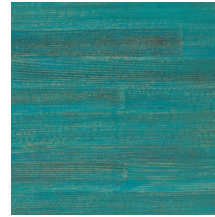
14000



14001



14002



14003



14004



14005



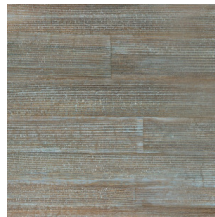
14006



14007



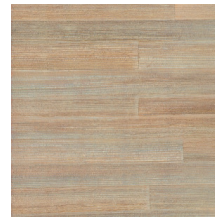
14008



14009



14010



14011

View



Meer informatie? [Klik hier](#)

Bestel stalen, bereken hoeveelheden, bekijk instructievideo's, download technische informatie en meer:
www.arte-international.com



ARTE®

wallcoverings for the ultimate in refinement