

MOIRE

Collectie Vertigo



Verhaal achter de collectie

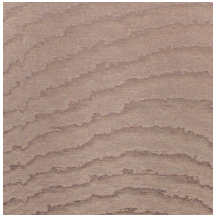
Vertigo schittert en glinstert in je interieur. De textielmuurbekleding bedekt je muren met een aaibare, glanzende stof. De golvende bewegingen, eigen aan het zogenaamde moiré-effect, doen denken aan zachte reflecties in het water.

Technische specificaties

Referentie	<u>15000</u>
Productcategorie	Couture
Samenstelling	Textielmuurbekleding op vlies
Beschrijving	Muurbekleding waarop de moiré-techniek wordt toegepast: een proces waarbij men een tekening verkrijgt van golfbewegingen en kleinere of grotere concentrische motieven
Afmetingen	Breedte 140 cm / leverbaar op afsnijding
Aanzet	Vrije aanzet 0 cm
Opmerking	De motieven zijn volledig willekeurig, zodat elke meter uniek is
Lijm	Arte Clearpro of een dispersielijm van goede kwaliteit
Hoe verlijmen	Muur inlijmen
Lichtbestendigheid	Goed lichtbestendig
Hoe verwijderen	Volledig droog verwijderbaar
Brandnorm EU	B-s1, d0
Brandnorm VS	Class A
Onderhoud	Tijdens de plaatsing zeer licht afwasbaar (natte lijm afdeppen)



Kleuren (13)



15000



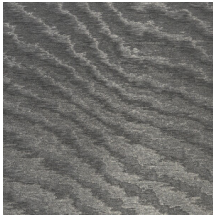
15001



15003



15004



15005



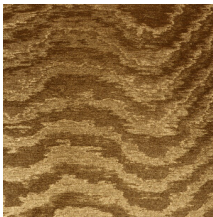
15006



15007



15008



15010



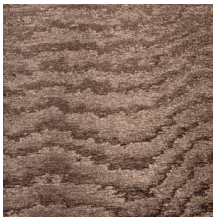
15011



15012



15013



15014

Meer informatie? [Klik hier](#)

Bestel stalen, bereken hoeveelheden, bekijk instructievideo's, download technische informatie en meer:
www.arte-international.com



ARTE®

wallcoverings for the ultimate in refinement