



# STRIPE VELVET AND LIN

Collectie Flamant Suite III - Velvet

## Verhaal achter de collectie

Een collectie geïnspireerd op de tijdloze look van linnen, een materiaal dat al decennialang onze interieurs verrijkt. Dit behang is zo warm en aaibaar als linnen, met dezelfde natuurlijke uitstraling. En net als linnen is het bijzonder duurzaam en luchtdoorlatend, zodat de muur blijft ademen.

## Technische specificaties

Referentie	<u>18102</u> • Noir de Lune
Productcategorie	Refined
Samenstelling	Behang op vlies
Beschrijving	Vliesbehang met een geraffineerde linnenstructuur en fijne velours
Afmetingen	Rollen van 8,50 m x 0,70 m = 6 m <sup>2</sup>
Aanzet	Vrije aanzet 0 cm
Lijm	Arte Clearpro of een dispersielijm van goede kwaliteit
Hoe verlijmen	Muur inlijmen
Lichtbestendigheid	Goed lichtbestendig
Hoe verwijderen	Volledig droog verwijderbaar
Brandnorm EU	B-s1, d0
Brandnorm VS	Class A
Onderhoud	Tijdens de plaatsing zeer licht afwasbaar (natte lijm afdeppen)

IMO Certified



0493/22



## Kleuren (12)



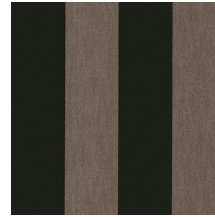
18100



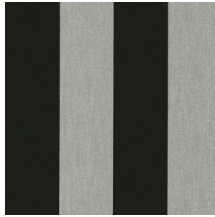
18101



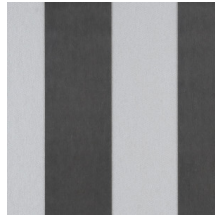
18102



18103



18104



18105



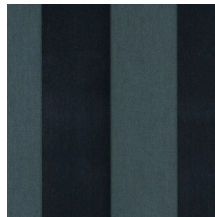
18106



18107



18108



18109



18110



18111

Meer informatie? [Klik hier](#)

Bestel stalen, bereken hoeveelheden, bekijk instructievideo's, download technische informatie en meer:  
[www.arte-international.com](http://www.arte-international.com)



ARTE®

wallcoverings for the ultimate in refinement