

# KERALA

Collectie Indienne

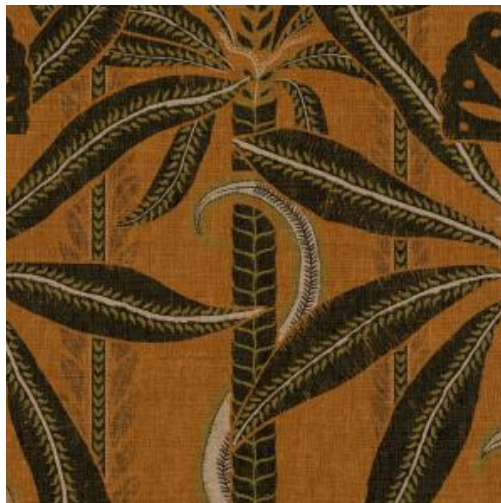


## Verhaal achter de collectie

In India kondigt de zomer zich niet zachtjes aan. Hij breekt in volle hevigheid los: de wereld baadt in goudtinten en aroma's van rijp fruit en warme aarde, terwijl de lucht trilt van de hitte. In dit klimaat wordt comfort een kunst, en het juiste textiel een noodzaak. Linnen, gesponnen uit de sterke vlasplant, is al eeuwenlang een trouwe bondgenoot in deze omstandigheden. Het ademt, verkoelt en blijft aangenaam, zelfs wanneer de lucht onbeweeglijk lijkt.

## Technische specificaties

|                    |  |
|--------------------|--|
| Referentie         | <u>18322</u> • Tangerine   |
| Productcategorie   | Refined  |
| Samenstelling      | Vinylbehang op papier  |
| Beschrijving       | Een panoramisch design op een nonchalante, open geweven linnenlook                                       |
| Afmetingen         | Panorama van 100 cm x 330 cm = 3,30 m <sup>2</sup>   |
| Aanzet             | Rechte aanzet 330 cm   |
| Opmerking          | De tekening van deze panorama sluit perfect aan, zodat je meerdere exemplaren naast elkaar kan plaatsen. |
| Lijm               | Arte Clearpro of een dispersielijm van goede kwaliteit   |
| Hoe verlijmen      | Methode 1: muur inlijmen en banen bevochtigen. Methode 2: banen inlijmen.                                |
| Lichtbestendigheid | Goed lichtbestendig  |
| Hoe verwijderen    | Afstripbaar  |
| Brandklasse EU     | B-s2, d0   |
| Brandklasse US     | Class A  |
| Onderhoud          | Afwasbaar  |



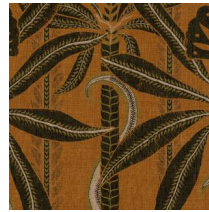
### Kleuren (3)



18320



18321



18322

### View



Meer informatie? [Klik hier](#)

Bestel stalen, bereken hoeveelheden, bekijk instructievideo's, download technische informatie en meer:  
[www.arte-international.com](http://www.arte-international.com)



ARTE®

wallcoverings for the ultimate in refinement