



# GRANDE STRIPE

Collectie Flamant Suite II - Les Rayures

## Verhaal achter de collectie

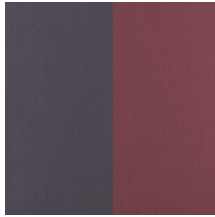
De naam spreekt voor zich. Deze collectie draait om één dessin: strepen. Zonder twijfel het eenvoudigste patroon ter wereld, en toch zijn de mogelijkheden in interieurstyling eindeloos. Alleen al door de richting te veranderen, krijgt een strepenpatroon een heel ander ruimtelijk effect.

## Technische specificaties

Referentie	<u>30000</u> • Chocolat et Rouge Castille
Productcategorie	Refined
Samenstelling	Muurbekleding op vlies
Beschrijving	Behang met een geraffineerde linnenstructuur
Afmetingen	Rollen van 8,50 m x 0,70 m = 6 m <sup>2</sup>
Aanzet	Vrije aanzet 0 cm
Lijm	Arte Clearpro of een dispersielijm van goede kwaliteit
Hoe verlijmen	Muur inlijmen
Lichtbestendigheid	Goed lichtbestendig
Hoe verwijderen	Volledig droog verwijderbaar
Brandnorm EU	B-s1, d0
Brandnorm VS	Class A
Onderhoud	Afwasbaar
IMO Certified	 0493/22



## Kleuren (10)



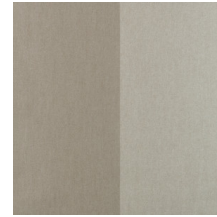
30000



30001



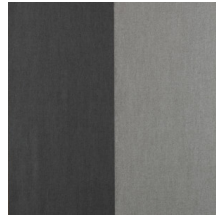
30002



30003



30004



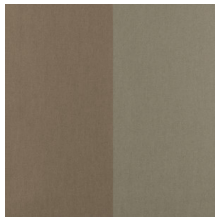
30005



30006



30007



30008



30009

Meer informatie? [Klik hier](#)

Bestel stalen, bereken hoeveelheden, bekijk instructievideo's, download technische informatie en meer:  
[www.arte-international.com](http://www.arte-international.com)



ARTE®

wallcoverings for the ultimate in refinement