



LIN

Collectie Flamant Suite II - Les
Rayures

Verhaal achter de collectie

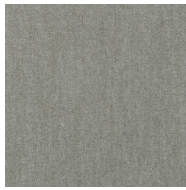
De naam spreekt voor zich. Deze collectie draait om één dessin: strepen. Zonder twijfel het eenvoudigste patroon ter wereld, en toch zijn de mogelijkheden in interieurstyling eindeloos. Alleen al door de richting te veranderen, krijgt een strepenpatroon een heel ander ruimtelijk effect.

Technische specificaties

Referentie	<u>30100</u> • Dauphin
Productcategorie	Refined
Samenstelling	Muurbekleding op vlies
Beschrijving	Behang met een geraffineerde linnenstructuur
Afmetingen	Rollen van 8,50 m x 0,70 m = 6 m ²
Aanzet	Vrije aanzet 0 cm
Lijm	Arte Clearpro of een dispersielijm van goede kwaliteit
Hoe verlijmen	Muur inlijmen
Lichtbestendigheid	Goed lichtbestendig
Hoe verwijderen	Volledig droog verwijderbaar
Brandnorm EU	B-s1, d0
Brandnorm VS	Class A
Onderhoud	Afwasbaar
IMO Certified	 0493/22



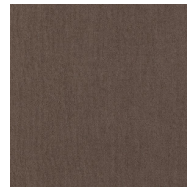
Kleuren (19)



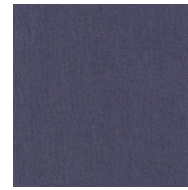
30100



30101



30102



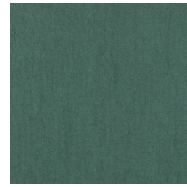
30103



30104



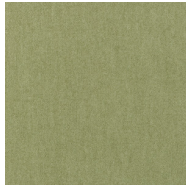
30105



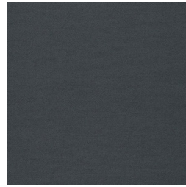
30106



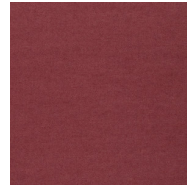
30107



30108



30109



30110



30111



30112



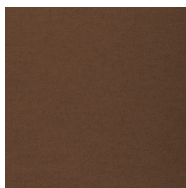
30113



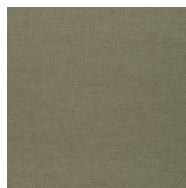
30114



30115



30116



30117



30118

Meer informatie? [Klik hier](#)

Bestel stalen, bereken hoeveelheden, bekijk instructievideo's, download technische informatie en meer:
www.arte-international.com



ARTE®

wallcoverings for the ultimate in refinement