

DOTS

Collectie Le Corbusier - Dots

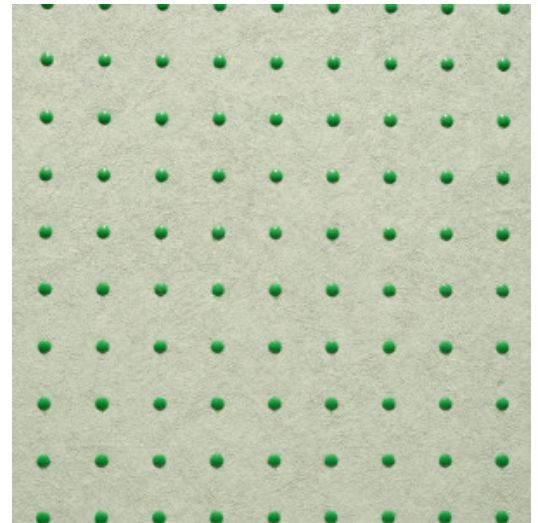


Verhaal achter de collectie

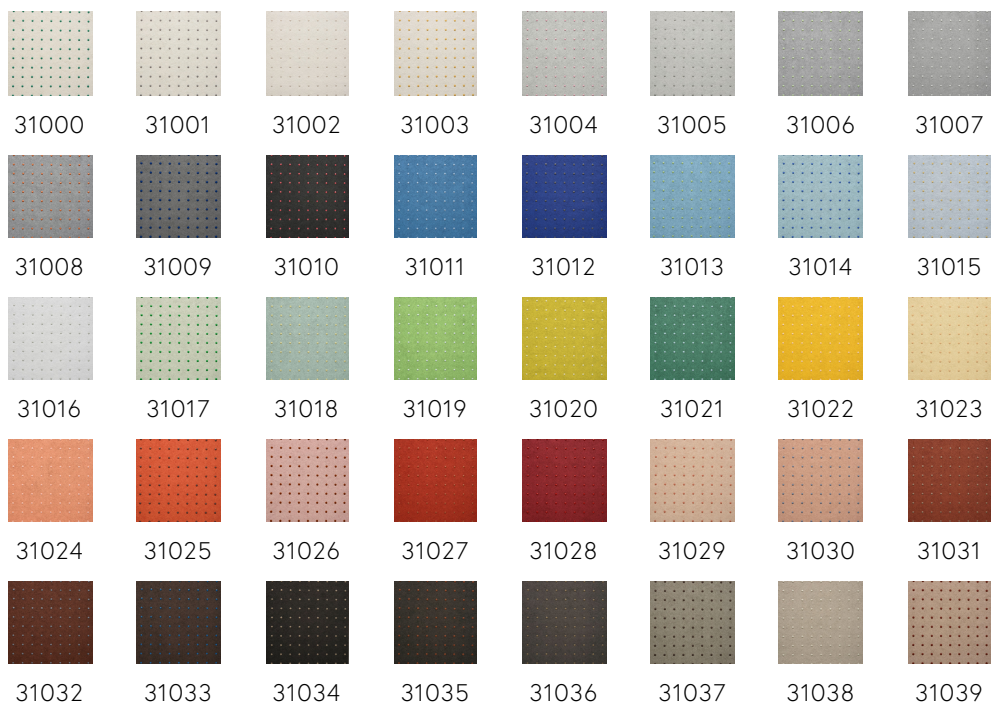
Deze design muurbekleding is een herinterpretatie van Le Corbusiers eigen werk; uitgevoerd met innovatieve technieken, maar trouw aan zijn unieke filosofie. Het patroon is gebaseerd op de muurbekleding met stippenpatroon die hij zelf in 1931 ontwierp. De dots worden echter niet aangebracht met olieverf, maar met een high-gloss reliëfinkt. Ze zorgen voor een subtiele weerkaatsing, waardoor de muurbekleding speelt met licht zoals Le Corbusier dat deed in zijn architectuur.

Technische specificaties

Referentie	<u>31017</u> • Mild Grey Green
Productcategorie	Refined
Samenstelling	Behang op vlies
Beschrijving	Innovatief behang met glanzende 'dots' in 40 verschillende kleurencombinaties, gebaseerd op Le Corbusier's 'Polychromie architecturale'
Afmetingen	Rollen van 8,50 m x 0,70 m = 6 m ²
Aanzet	Rechte aanzet 1,4 cm
Lijm	Arte Clearpro of een dispersielijm van goede kwaliteit
Hoe verlijmen	Muur inlijmen
Lichtbestendigheid	Goed lichtbestendig
Hoe verwijderen	Volledig droog verwijderbaar
Brandnorm EU	B-s1, d0
Brandnorm VS	Class A
Onderhoud	Licht afwasbaar



Kleuren (40)



Meer informatie? [Klik hier](#)

Bestel stalen, bereken hoeveelheden, bekijk instructievideo's, download technische informatie en meer:
www.arte-international.com



ARTE®

wallcoverings for the ultimate in refinement