

SHIMMER

Collectie Artisan

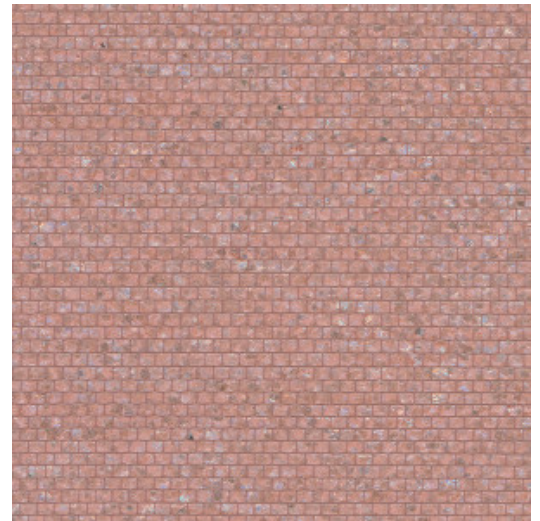


Verhaal achter de collectie

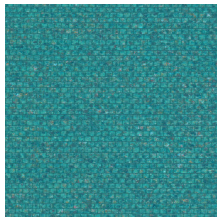
Deze collectie is een ode aan hoogwaardig, artisaan vakmanschap. De muurbekleding is gemaakt uit pure, natuurlijke materialen, van mineralen en grassen tot tropische planten.

Technische specificaties

Referentie	<u>40354</u> • Petal
Productcategorie	Couture
Samenstelling	Natuurmuurbekleding op vlies
Beschrijving	Handgemaakte muurbekleding met geweven mica
Afmetingen	Breedte 91,44 cm / leverbaar op afsnijding
Aanzet	Vrije aanzet 0 cm
Lijm	Arte Clearpro of een dispersielijm van goede kwaliteit
Hoe verlijmen	Product bevochtigen, muur inlijmen
Lichtbestendigheid	Goed lichtbestendig
Hoe verwijderen	Volledig droog verwijderbaar
Brandnorm EU	B-s1, d0
Brandnorm VS	Class A
Onderhoud	Tijdens de plaatsing zeer licht afwasbaar (natte lijm afdeppen)



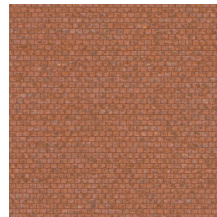
Kleuren (6)



40350



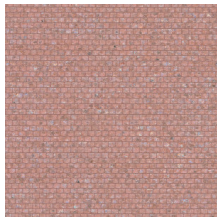
40351



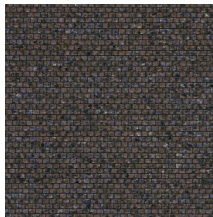
40352



40353



40354



40355

Meer informatie? [Klik hier](#)

Bestel stalen, bereken hoeveelheden, bekijk instructievideo's, download technische informatie en meer:
www.arte-international.com



ARTE®

wallcoverings for the ultimate in refinement