

FARINI

Collectie Melaky



Verhaal achter de collectie

Deze collectie muurbekleding is geïnspireerd door de gevarieerde natuur van de regio Melaky op het eiland Madagascar. Van de droge savanne en graslanden tot de dichtbegroeide mangroves. In Madagascar treffen we zowel de moerbeiboom en de raffiaplant aan, de twee pijlers waarop deze collectie rust.

Technische specificaties

Referentie	<u>40727</u> • Burgundy
Productcategorie	Couture
Samenstelling	Natuurmuurbekleding op vlies
Beschrijving	Handgeweven overlappende stroken raffia creëren een dynamisch lijnenpatroon en veel reliëf
Afmetingen	Breedte 91,44 cm / leverbaar op afsnijding
Aanzet	Vrije aanzet 0 cm
Opmerking	Kleine onregelmatigheden en lichte kleurverschillen zijn inherent aan natuurlijke materialen en handgemaakte designs. Ze benadrukken de authentieke schoonheid van deze muurbekleding. Verticale & horizontale plaatsing mogelijk.
Lijm	Arte Clearpro of een dispersielijm van goede kwaliteit
Hoe verlijmen	Muur en product inlijmen
Lichtbestendigheid	Gemiddeld lichtbestendig
Hoe verwijderen	Volledig droog verwijderbaar
Brandklasse EU	B-s1, d0
Brandklasse US	Class A
Onderhoud	Tijdens de plaatsing zeer licht afwasbaar (natte lijm afdeppen)



Kleuren (10)



40720



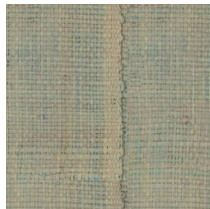
40721



40722



40723



40724



40725



40726



40727



40728



40729

Meer informatie? [Klik hier](#)

Bestel stalen, bereken hoeveelheden, bekijk instructievideo's, download technische informatie en meer:
www.arte-international.com



ARTE®

wallcoverings for the ultimate in refinement