

# PAPYRUS

Collectie Cantala



## Verhaal achter de collectie

Deze collectie huldigt de pure schoonheid van natuurlijke materialen als sisal, raffia en papier. De authentieke, gracieuze look van deze producten staat centraal. Haar naam dankt de collectie aan de Agave cantala, een exotische plant uit de Agave familie. Uit de slanke, lange bladeren, vaak wel twee meter lang, worden sisalvezels gewonnen. Deze sisal zien we veelvuldig terug in mode & interieur.

## Technische specificaties

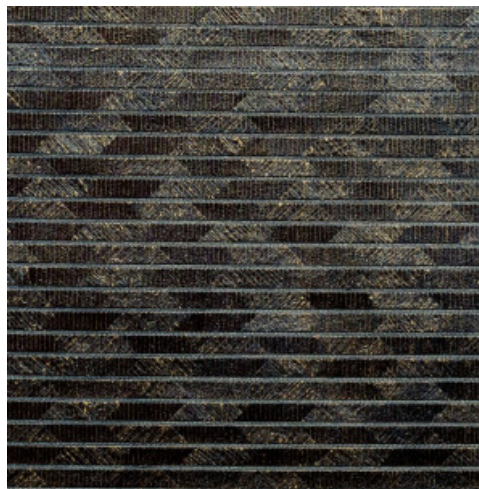
Referentie	<u>48550</u> • Mono
Productcategorie	Couture
Samenstelling	Natuurmuurbekleding op vlies
Beschrijving	Artisanale muurbekleding met handgevouwen papier
Afmetingen	Breedte 91,44 cm / leverbaar op afsnijding
Aanzet	Vrije aanzet 0 cm
Lijm	Arte Clearpro of een dispersielijm van goede kwaliteit
Hoe verlijmen	Product bevochtigen, muur inlijmen
Lichtbestendigheid	Goed lichtbestendig
Hoe verwijderen	Volledig droog verwijderbaar
Brandnorm EU	B-s1, d0
Brandnorm VS	Class A
Onderhoud	Tijdens de plaatsing zeer licht afwasbaar (natte lijm afdeppen)



## Kleuren (4)



48550



48551



48552



48553

Meer informatie? [Klik hier](#)

Bestel stalen, bereken hoeveelheden, bekijk instructievideo's, download technische informatie en meer:  
[www.arte-international.com](http://www.arte-international.com)



ARTE®

wallcoverings for the ultimate in refinement