



CHASU

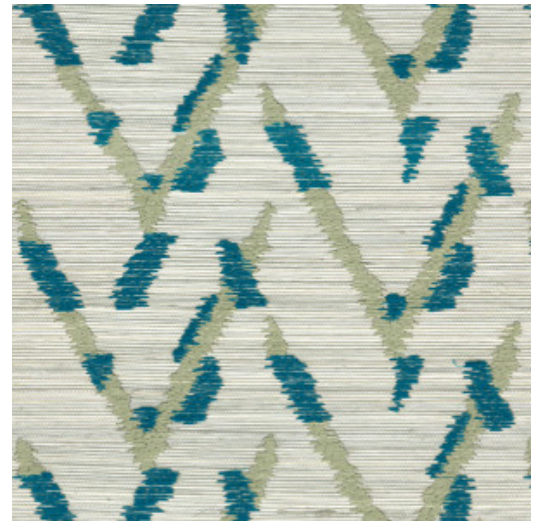
Collectie Osmanthus

Verhaal achter de collectie

Deze collectie ademt verfijning en luxe uit, niet enkel door de gesofistikeerde borduurtechniek maar ook door het gebruik van natuurlijke materialen zoals sisal, katoen en hennep. Het esthetische aspect en de puurheid van de natuur zijn perfect in evenwicht. De materialen, dessins en kleuren in deze collectie refereren naar het Verre Oosten.

Technische specificaties

Referentie	<u>54512</u> • Milky Blue
Productcategorie	Couture
Samenstelling	Natuurmuurbekleding op vlies
Beschrijving	Abstract visgraatpatroon geborduurd met glanzende textieldraden op een ondergrond van sisal
Afmetingen	Rollen van 3,20 m x 0,86 m = 2,75 m ²
Aanzet	Rechte aanzet 80 cm
Lijm	Arte Clearpro of een dispersielijm van goede kwaliteit
Hoe verlijmen	Product bevochtigen, muur inlijmen en product inlijmen
Lichtbestendigheid	Gemiddeld lichtbestendig
Hoe verwijderen	Volledig droog verwijderbaar
Brandnorm EU	B-s1, d0
Brandnorm VS	Class A
Onderhoud	Tijdens de plaatsing zeer licht afwasbaar (natte lijm afdeppen)



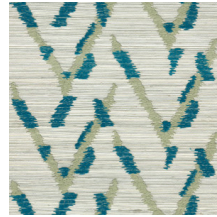
Kleuren (4)



54510



54511

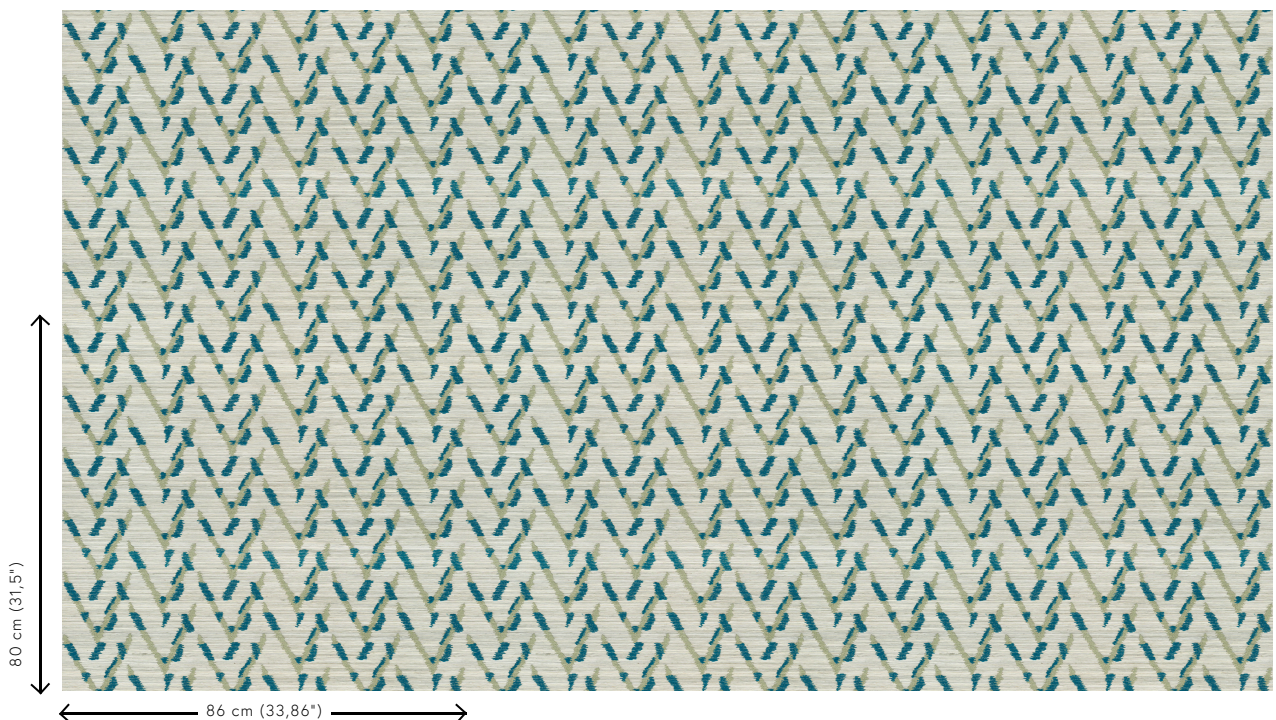


54512



54513

View



Meer informatie? [Klik hier](#)

Bestel stalen, bereken hoeveelheden, bekijk instructievideo's, download technische informatie en meer:
www.arte-international.com



ARTE®

wallcoverings for the ultimate in refinement